



PRIJSLIJST S23

Voorraad ventilatoren

**INDUSTRIËLE OPLOSSINGEN
VOOR STOF AFZUIGING**

Inleiding

Formula Air werkt met een breed ventilatoren programma speciaal geselecteerd voor een breed scala aan toepassingen in alle soorten industrieën met de volgende kenmerken :

- **Schone lucht modellen voor :**

Drogen, airconditioning, koelen, onder druk zetten, ventilatie en diverse gassen, stofafzuiging.

- **Geladen lucht modellen voor :**

Zaagsel, verschillende soorten schaafsel, korrelig materiaal, vezelmateriaal en pneumatisch transport of centrale stofzuiging.

- **Maten :**

220 t/m 2000.

- **Motor vermogen :**

0,12 kW t/m 250 kW.



Standaard uitvoering



Standaard slakkenhuis :

Elektrostatische poederlak met gepoedercoat polyester met een dikte van 70 micron, maar andere kleuren en andere afwerkingen zijn beschikbaar op aanvraag. Alle modellen zijn ook verkrijgbaar in thermisch verzinkt staal, AISI 304 of AISI 316.

De slakkenhuis is in standaarduitvoeringen gefelst tot een bepaalde maat, boven deze maat, zijn ze gelast en de oriëntatie kan niet meer worden aangepast.

Standaard waaier :

Natlak gespoten in grijs met een dikte van 50 micron, ze zijn statisch en dynamisch uitgebalanceerd volgens ISO 1940/1.

Standaard kleuren :



Slakkenhuis en motorstoel - RAL 5010



Beschermingen - RAL 2002



Waaier en toebehoren - RAL 9007

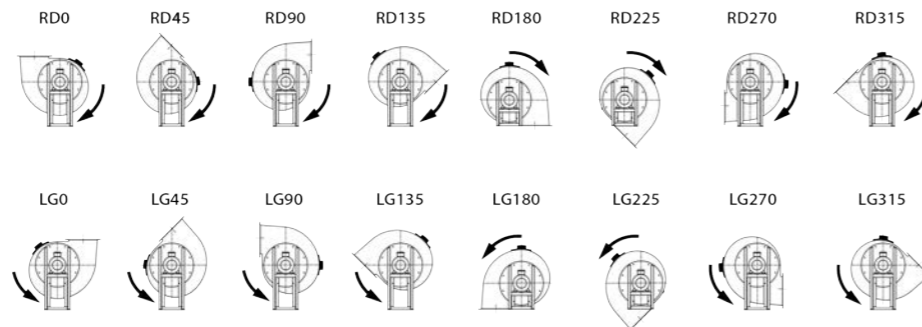
Disclaimer

De vermelde prijzen zijn af fabriek vermeld, exclusief BTW en in Euro's. De prijzen in deze prijslijst zijn alleen voor informatieve doeleinden en kunnen op ons gemak zonder voorafgaande kennisgeving worden gewijzigd. Afbeeldingen van de gebruikte producten zijn 3D-illustraties. Kleine afwijkingen zijn daarom mogelijk. Voor leveringsvoorwaarden, zie onze website: www.formula-air.com

Voorraad uitblaas orientatie

Alle voorraad ventilatoren zijn in orientatie 0 (uitblaas naar boven) maar meeste ventilatoren kunnen in andere orientaties aangepast worden.

NOTA : Uitvoering 180 en 225 vereisen speciale behandelingen en een supplement moet worden toegevoegd aan de standaardprijzen.



Inhouds tabel

1. Centrifugale ventilatoren

4

RL ventilatoren | RM ventilatoren | GF ventilatoren | GR ventilatoren | ZM ventilatoren | VM ventilatoren

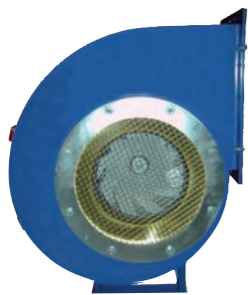
2. Centrifugale ventilatoren toebehoren

12

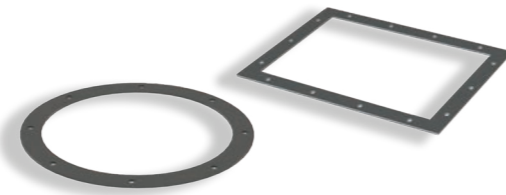
Toebehoren | Aanzuig toebehoren | Uitblaas toebehoren | Trillingsdempers

Ventilatoren toebehoren

Veel van de volgende toebehoren zijn beschikbaar uit voorraad.



In- en uitblaas roosters
om te voorkomen dat vreemde voorwerpen in de ventilator komen



In- en uitblaas tegenflenzen
in gegalvaniseerd staal om aan de leiding te verbinden.

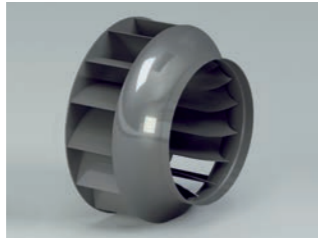
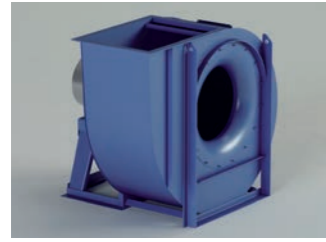


In- en uitblaas soepelen verbindingen
voor schoon of geladen lucht



Trillingsdempers
voorkom de overdracht van trillingen in de bouwconstructie en verminder het zijwaartse en verticale trillingseffect

RL ventilatoren

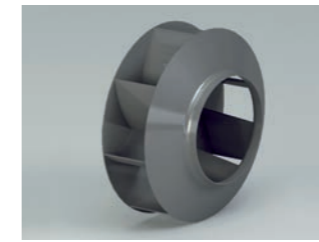
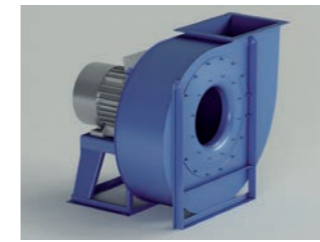


- Werking bereik:
Hoge volumen / medio-lage druk.
- Type ventilator waaier :
Omgekeerde lamellen met deksel.
- Toepassingen :
Zuigen en transporteren van schone naar enigszins stoffige lucht, met uitzondering van filamenten. Geschikt voor een reeks Toepassingen binnen industriële en airconditioninginstallaties.
- Technische specificaties :
Luchtvolumes : 1.000 tot 270.000 m³/h.
Totale druk : 20 tot 460 daPa.

Ventilator model	Beschrijving	Artikel code	ventilator uitvoering	Luchtvolume [m ³ /h]		Motor [kW]	Aantal polen	Toepassing	Prijs €
				Min. - Max.	Max. - Min.				
RL 280/2	Fan unit: RL 280/2 - RD 0 with Cemer motor: 1.1 kW-3000-2P-Ex4	HBMA000003	RD 0	1500 - 3500	1015 - 334	1,1	2	Schone lucht	888.88
RL 280/2	Fan unit: RL 280/2 - LG 0 with Cemer motor: 1.1 kW-3000-2P-Ex4	HBMA000004	LG 0	1500 - 3500	1015 - 334	1,1	2	Schone lucht	888.88
RL 310/2	Fan unit: RL 310/2 - RD 0 with Cemer motor: 2.2 kW-3000-2P-Ex4	HBMA000005	RD 0	2000 - 5300	1375 - 410	2,2	2	Schone lucht	1114.70
RL 350/2	Fan unit: RL 350/2 - RD 0 with Cemer motor: 3 kW-3000-2P-Ex4	HBMA000007	RD 0	3000 - 7200	1668 - 645	3	2	Schone lucht	1505.14
RL 400/2R	Fan unit: RL 400/2R - RD 0 with Cemer motor: 4 kW-3000-2P-Ex4	HBMA000009	RD 0	3800 - 6800	2010 - 1400	4	2	Schone lucht	1773.41
RL 400/2	Fan unit: RL 400/2 - RD 0 with Cemer motor: 5.5 kW-3000-2P-Ex4	HBMA000011	RD 0	4200 - 9000	2210 - 1170	5,5	2	Schone lucht	2039.22
RL 400/4	Fan unit: RL 400/4 - RD 0 with Cemer motor: 0.75 kW-1500-4P-Ex4	HBMA000027	RD 0	1800 - 4200	510 - 280	0,75	4	Schone lucht	1360.61
RL 450/2R	Fan unit: RL 450/2R - RD 0 with Cemer motor: 7.5 kW-3000-2P-Ex4	HBMA000013	RD 0	5000 - 11000	2600 - 1265	7,5	2	Schone lucht	2403.90
RL 450/2	Fan unit: RL 450/2 - RD 0 with Cemer motor: 11 kW-3000-2P-Ex4	HBMA000015	RD 0	5500 - 14500	3030 - 1070	11	2	Schone lucht	3054.35
RL 500/2R	Fan unit: RL 500/2R - RD 0 with Cemer motor: 15 kW-3000-2P-Ex4	HBMA000017	RD 0	7200 - 18000	3250 - 1230	15	2	Schone lucht	3477.47
RL 500/2	Fan unit: RL 500/2 - RD 0 with Cemer motor: 18.5 kW-3000-2P-Ex4	HBMA000019	RD 0	8000 - 21000	3670 - 1250	18,5	2	Schone lucht	3648.88
RL 500/4R	Fan unit: RL 500/4R - RD 0 with Cemer motor: 1.5 kW-1500-4P-Ex4	HBMA000033	RD 0	3600 - 8000	740 - 365	1,5	4	Schone lucht	1910.94
RL 500/4	Fan unit: RL 500/4 - RD 0 with Cemer motor: 2.2 kW-1500-4P-Ex4	HBMA000035	RD 0	4000 - 10500	860 - 260	2,2	4	Schone lucht	2016.52
RL 500/4	Fan unit: RL 500/4 - LG 0 with Cemer motor: 2.2 kW-1500-4P-Ex4	HBMA000036	LG 0	4000 - 10500	860 - 260	2,2	4	Schone lucht	2016.52
RL 560/4	Fan unit: RL 560/4 - RD 0 with Cemer motor: 4 kW-1500-4P	HBMA000039	RD 0	6000 - 15000	1070 - 235	4	4	Schone lucht	2591.72

! Alle voorraad ventilatoren zijn voorzien van een voorsteun.

RM ventilatoren

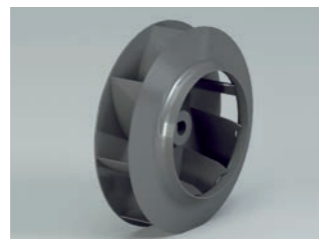


- Werking bereik:
Medium volumen / medium druk.
- Type ventilator waaier :
Omgekeerde lamellen met deksel.
- Toepassingen :
Zuigen en transporteren van schone tot zeer stoffige lucht met uitzondering van filamenten. Inclusief zaagsel, verschillende soorten spaanders, korrelig materiaal, uitgezonderde vezels.
- Technische specificaties :
Luchtvolumes : 360 tot 180.000 m³/h.
Totale druk : 50 tot 560 daPa.

Ventilator model	Beschrijving	Artikel code	ventilator uitvoering	Luchtvolume [m ³ /h]		Motor [kW]	Aantal polen	Toepassing	Prijs €
				Min. - Max.	Max. - Min.				
RM 250/2	Ventilator type : RM 250/2 - RD 0 met Cemer motor type : 0.37 kW-3000-2P-Ex4	HBMA000105	RD 0	480 - 1300	948 - 428	0,37	2	Geladen lucht	601.13
RM 280/2R	Ventilator type : RM 280/2R - RD0 met Cemer motor type : 0.55kW-3000-2P-Ex4	HBMA000107	RD0	500 - 1700	1078 - 335	0,55	2	Geladen lucht	678.69
RM 280/2	Ventilator type : RM 280/2 - RD 0 met Cemer motor type : 0.75 kW-3000-2P-Ex4	HBMA000109	RD 0	600 - 2000	1205 - 350	0,75	2	Geladen lucht	726.01
RM 280/2	Ventilator type : RM 280/2 - LG 0 met Cemer motor type : 0.75 kW-3000-2P-Ex4	HBMA000110	LG 0	600 - 2000	1205 - 350	0,75	2	Geladen lucht	726.01
RM 310/2R	Ventilator type : RM 310/2R - RD 0 met Cemer motor type : 1.1 kW-3000-2P-Ex4	HBMA000111	RD 0	850 - 2600	1520 - 510	1,1	2	Geladen lucht	807.68
RM 310/2R	Ventilator type : RM 310/2R - LG 0 met Cemer motor type : 1.1 kW-3000-2P-Ex4	HBMA000112	LG 0	850 - 2600	1520 - 510	1,1	2	Geladen lucht	807.68
RM 310/2	Ventilator type : RM 310/2 - RD 0 met Cemer motor type : 1.5 kW-3000-2P-Ex4	HBMA000113	RD 0	950 - 2650	1595 - 735	1,5	2	Geladen lucht	861.08
RM 310/2	Ventilator type : RM 310/2 - LG 0 met Cemer motor type : 1.5 kW-3000-2P-Ex4	HBMA000114	LG 0	950 - 2650	1595 - 735	1,5	2	Geladen lucht	861.08
RM 350/2R	Ventilator type : RM 350/2R - RD 0 met Cemer motor type : 1.5 kW-3000-2P-Ex4	HBMA000115	RD 0	950 - 2650	1595 - 735	1,5	2	Geladen lucht	999.68
RM 350/2	Ventilator type : RM 350/2 - RD 0 met Cemer motor type : 2.2 kW-3000-2P-Ex4	HBMA000117	RD 0	1150 - 2300	1840 - 1655	2,2	2	Geladen lucht	1034.90
RM 350/2	Ventilator type : RM 350/2 - LG 0 met Cemer motor type : 2.2 kW-3000-2P-Ex4	HBMA000118	LG 0	1150 - 2300	1840 - 1655	2,2	2	Geladen lucht	1034.90
RM 400/2R	Ventilator type : RM 400/2R - RD 0 met Cemer motor type : 3 kW-3000-2P-Ex4	HBMA000119	RD 0	1800 - 5500	2665 - 765	3	2	Geladen lucht	1384.74
RM 400/2	Ventilator type : RM 400/2 - RD 0 met Cemer motor type : 4 kW-3000-2P-Ex4	HBMA000121	RD 0	1800 - 6000	2800 - 720	4	2	Geladen lucht	1479.41
RM 400/2	Ventilator type : RM 400/2 - LG 0 met Cemer motor type : 4 kW-3000-2P-Ex4	HBMA000122	LG 0	1800 - 6000	2800 - 720	4	2	Geladen lucht	1479.41
RM 450/2R	Ventilator type : RM 450/2R - RD 0 met Cemer motor type : 5.5 kW-3000-2P-Ex4	HBMA000123	RD 0	2700 - 7500	3135 - 865	5,5	2	Geladen lucht	1963.62
RM 450/2	Ventilator type : RM 450/2 - RD 0 met Cemer motor type : 7.5 kW-3000-2P-Ex4	HBMA000125	RD 0	3000 - 8500	3330 - 820	7,5	2	Geladen lucht	2132.30
RM 500/2R	Ventilator type : RM 500/2R - RD 0 met Cemer motor type : 11 kW, 2P-Ex4	HBMA000127	RD 0	3700 - 10500	3670 - 1235	11	2	Geladen lucht	2970.35
RM 500/4	Ventilator type : RM 500/4 - RD 0 met Cemer motor type : 1.5 kW-1500-4P-Ex4	HBMA000137	RD 0	1900 - 5800	915 - 268	1,5	4	Geladen lucht	1672.94
RM 560/4	Ventilator type : RM 560/4 - RD 0 met Cemer motor type : 3 kW-1500-4P-Ex4	HBMA000141	RD 0	2700 - 8500	1175 - 285	3	4	Geladen lucht	2265.09

! Alle voorraad ventilatoren zijn voorzien van een voorsteun.

GF ventilatoren

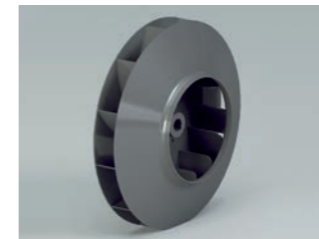
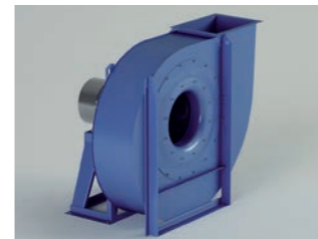


- Werking bereik:
Medio- hoge columnen / medium druk.
- Type ventilator waaier :
Omgekeerde lamellen met deksel.
- Toepassingen :
Zuigen en transporteren van schone naar stoffige lucht met uitzondering van filamenten. Lage hoeveelheden zaagsel, verschillende soorten spaanders, korrelig materiaal, uitgezonderde vezels.
- Technische specificaties :
Luchtvolumes : 360 tot 216.000 m³/h.
Totale druk : 70 tot 915 daPa.

Ventilator model	Beschrijving	Artikel code	ventilator uitvoering	Luchtvolume [m ³ /h]		Motor [kW]	Aantal polen	Toepassing	Prijs €
				Min. - Max.	Max. - Min.				
GF 250/2	Ventilator type : GF 250/2 - RD 0 met Cemer motor type : 0.37 kW-3000-2P-Ex4	HBMA000191	RD 0	450 - 1150	880 - 640	0,37	2	Geladen lucht	622.13
GF 280/2	Ventilator type : GF 280/2 - RD 0 met Cemer motor type : 0.55 kW-3000-2P-Ex4	HBMA000193	RD 0	450 - 1520	1115 - 820	0,55	2	Geladen lucht	699.69
GF 310/2	Ventilator type : GF 310/2 - RD 0 met Cemer motor type : 1.1 kW-3000-2P-Ex4	HBMA000195	RD 0	800 - 2200	1495 - 1235	1,1	2	Geladen lucht	831.48
GF 350/2	Ventilator type : GF 350/2 - RD 0 met Cemer motor type : 2.2 kW-3000-2P-Ex4	HBMA000197	RD 0	1050 - 3000	1940 - 1630	2,2	2	Geladen lucht	1068.50
GF 400/2	Ventilator type : GF 400/2 - RD 0 met Cemer motor type : 4 kW-3000-2P-Ex4	HBMA000199	RD 0	1600 - 4300	2500 - 2100	4	2	Geladen lucht	1555.01
GF 450/2R	Ventilator type : GF 450/2R - RD 0 met Cemer motor type : 5.5 kW-3000-2P-Ex4	HBMA000201	RD 0	2400 - 7500	3020 - 1485	5,5	2	Geladen lucht	2063.02
GF 450/2	Ventilator type : GF 450/2 - RD 0 met Cemer motor type : 5.5 kW-3000-2P-Ex4	HBMA000203	RD 0	2700 - 5500	3310 - 2740	5,5	2	Geladen lucht	2063.02
GF 500/2	Ventilator type : GF 500/2 - RD 0 met Cemer motor type : 11 kW-3000-2P-Ex4	HBMA000207	RD 0	3800 - 10000	4100 - 2610	11	2	Geladen lucht	3087.95

! Alle voorraad ventilatoren zijn voorzien van een voorsteun.

GR ventilatoren

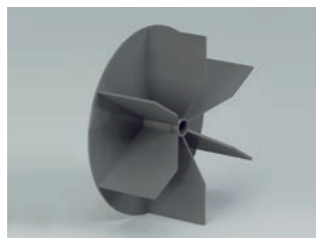
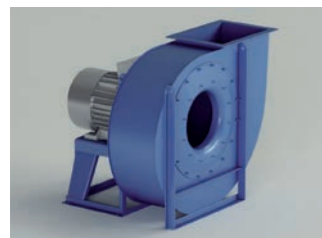


- Werking bereik:
Medium volumen / medio-hoge druk.
- Type ventilator waaier :
Omgekeerde lamellen met deksel.
- Toepassingen :
Zuigen en transporteren van schone naar enigszins stoffige lucht, met uitzondering van filamenten. Geschikt voor het transporteren van vaste materialen gemengd met lucht, schaafsel en zaagsel.
- Technische specificaties :
Luchtvolumes : 1.500 tot 140.000 m³/h.
Totale druk : 150 tot 1.100 daPa.

Ventilator model	Beschrijving	Artikel code	ventilator uitvoering	Luchtvolume [m ³ /h]		Motor [kW]	Aantal polen	Toepassing	Prijs €
				Min. - Max.	Max. - Min.				
GR 400/2	Ventilator type : GR 400/2 - RD 0 met Cemer motor type : 3 kW-3000-2P-Ex4	HBMA000345	RD 0	1500 - 4100	2570 - 1300	3	2	Rook, fijn stof	1477.14
GR 450/2R	Ventilator type : GR 450/2R - RD 0 met Cemer motor type : 4 kW-3000-2P-Ex4	HBMA000351	RD 0	2050 - 4500	3090 - 1935	4	2	Rook, fijn stof	1781.81
GR 450/2	Ventilator type : GR 450/2 - RD 0 met Cemer motor type : 5.5 kW-3000-2P-Ex4	HBMA000349	RD 0	2200 - 6000	3420 - 1430	5,5	2	Rook, fijn stof	2047.62
GR 500/2R	Ventilator type : GR 500/2R - RD 0 met Cemer motor type : 7.5 kW-3000-2P-Ex4	HBMA000355	RD 0	2500 - 7500	3990 - 1575	7,5	2	Rook, fijn stof	2412.30

! Alle voorraad ventilatoren zijn voorzien van een voorsteun.

ZM ventilatoren



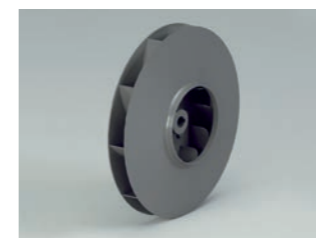
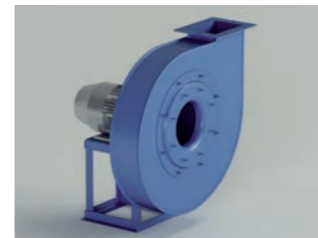
- Werking bereik:
Medium volumen / medium druk.
- Type ventilator waaier :
Rechte radiale lamellen, open.
- Toepassingen :
Zuigen en transport van zeer stoffige lucht. Met materiaal in suspensie, inclusief lucht met zaagsel, verschillende soorten spaanders, korrelige materialen en filamenten.
- Technische specificaties :
Luchtvolumes : 200 tot 65.000 m³/h.
Totale druk : 300 tot 500 daPa.

Ventilator model	Beschrijving	Artikel code	ventilator uitvoering	Luchtvolume [m ³ /h]		Motor [kW]	Aantal polen	Toepassing	Prijs €
				Min. - Max.	Max. - Min.				
ZM 310/2	Ventilator type : ZM 310/2 - RD 0 met Cemer motor type : 2.2 kW-3000-2P-Ex4	HBMA000465	RD 0	800 - 2150	1565 - 1010	2,2	2	Materiaal transport	893.50
ZM 350/2R	Ventilator type : ZM 350/2R - RD 0 met Cemer motor type : 3 kW-3000-2P-Ex4	HBMA000471	RD 0	1100 - 2500	1770 - 1270	3	2	Materiaal transport	1212.54
ZM 350/2	Ventilator type : ZM 350/2 - RD 0 met Cemer motor type : 4 kW-3000-2P-Ex4	HBMA000469	RD 0	1400 - 3500	2055 - 1150	4	2	Materiaal transport	1307.21
ZM 400/2	Ventilator type : ZM 400/2 - RD 0 met Cemer motor type : 7.5 kW-3000-2P-Ex4	HBMA000473	RD 0	2500 - 5400	2570 - 1340	7,5	2	Materiaal transport	1908.30

ZM ventilatoren zijn voorzien van een gelaste slakkenhuis en asafdichting.

! Alle voorraad ventilatoren zijn voorzien van een voorsteun.

VM ventilatoren



- Werking bereik:
Laag-medium volumen / hoge- zeer hoge druk.
- Type ventilator waaier :
Gebogen of omgekeerde lamellen met deksel.
- Toepassingen :
Zuigen en transporteren van schone lucht. Met materiaal dat niet door de ventilator stroomt voor pneumatisch transport, stof, drogen, onder druk zetten en koelen.
- Technische specificaties :
Luchtvolumes : 360 tot 110.000 m³/h.
Totale druk : 100 tot 2.200 daPa.

Ventilator model	Beschrijving	Artikel code	ventilator uitvoering	Luchtvolume [m ³ /h]		Motor [kW]	Aantal polen	Toepassing	Prijs €
				Min. - Max.	Max. - Min.				
VM 350/2	Ventilator type : VM 350/2 - RD 0 met Cemer motor type : 1.1 kW-3000-2P-Ex4	HBMA000281	RD 0	400 - 1550	2090 - 750	1,1	2	Rook, fijn stof	881.88
VM 400/2R	Ventilator type : VM 400/2R - RD 0 met Cemer motor type : 1.5 kW-3000-2P-Ex4	HBMA000287	RD 0	500 - 1850	2370 - 970	1,5	2	Rook, fijn stof	1054.28
VM 400/2	Ventilator type : VM 400/2 - RD 0 met Cemer motor type : 2.2 kW-3000-2P-Ex4	HBMA000285	RD 0	600 - 2400	2870 - 910	2,2	2	Rook, fijn stof	1089.50
VM 400/2	Ventilator type : VM 400/2 - LG 0 met Cemer motor type : 2.2 kW-3000-2P-Ex4	HBMA000286	LG 0	600 - 2400	2870 - 910	2,2	2	Rook, fijn stof	1089.50
VM 450/2R	Ventilator type : VM 450/2R - RD 0 met Cemer motor type : 3 kW-3000-2P-Ex4	HBMA000291	RD 0	700 - 2800	3115 - 1130	3	2	Rook, fijn stof	1495.34
VM 450/2	Ventilator type : VM 450/2 - RD 0 met Cemer motor type : 4 kW-3000-2P-Ex4	HBMA000289	RD 0	850 - 3500	3595 - 1005	4	2	Rook, fijn stof	1590.01
VM 500/2	Ventilator type : VM 500/2 - RD 0 met Cemer motor type : 5.5 kW-3000-2P-Ex4	HBMA000293	RD 0	1150 - 4200	4500 - 2200	5,5	2	Rook, fijn stof	2035.02

! Alle voorraad ventilatoren zijn voorzien van een voorsteun.

Toebehoren

- Ventilatoren inlaat is samengesteld van een standaard inlaat flens (bladzijde 13) en een verzinkt verloop.
- Ventilator inlaat prijzen zijn inclusief losse flens (L.fl)



Ventilator inlaat - L.fl / fb

Inlaat diameter (Ø mm)	Verloop diameter	Code inlaat flens (van blz. 13)	Verzinkt verloop code	Prijs €
185x8	160	HIAC000016	AAEA000028	79 €
205x8	180	HIAC000017	AAEA000035	86 €
228x8	200	HIAC000018	AAEA000043	99 €
255x8	225	HIAC000001	AAEA000052	111 €
285x8	250	HIAC000003	AAEA000062	119 €
320x8	300	HIAC000004	AAEA000085	132 €
360x8	315	HIAC000005	AAEA000098	146 €
405x12-8	350	HIAC000006	AAEA000112	166 €
455x12-8	400	HIAC000007	AAEA000127	187 €
505x12-8	450	HIAC000008	AAEA000142	216 €
565x12-16	500	HIAC000009	AAEA000156	242 €
635x12-16	600	HIAC000010	AAEA000180	304 €
715x16	650	HIAC000011	AAEA000242	448 €
805x16	750	HIAC000012	AAEA000244	457 €
905x16	850	HIAC000013	AAEA000246	576 €

- Ventilator uitlaat prijzen voor 1 mm inclusief directe flens (D.fl)



Ventilator uitlaat - D.fl / fb

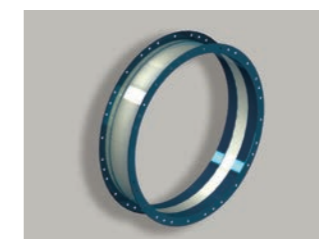
Afmeting ventilator uitlaat (mm)	Uitgang diameter (Ø mm)	Artikel code	Prijs €
131x95	160	HJEA000090	160 €
146x105	200	HJEA000091	141 €
166x117	250	HJEA000092	165 €
185x131	250	HJEA000093	165 €
207x148	250	HJEA000094	195 €
231x166	200	HJEA000003	207 €
258x185	250	HJEA000004	207 €
288x205	250	HJEA000005	232 €
322x229	300	HJEA000006	238 €
361x256	350	HJEA000007	238 €
404x288	350	HJEA000008	251 €
453x322	400	HJEA000009	268 €
507x361	450	HJEA000010	268 €
569x404	500	HJEA000011	342 €
638x453	600	HJEA000012	354 €

! Andere maten beschikbaar op aanvraag

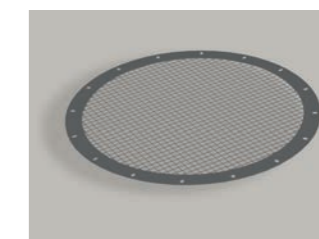
Aanzuig toebehoren



INF aanzuig tegenflenzen



GA3 aanzuig soepelen verbindingen

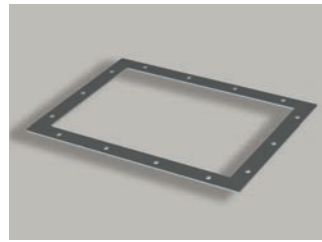


RETA aanzuig-roosters

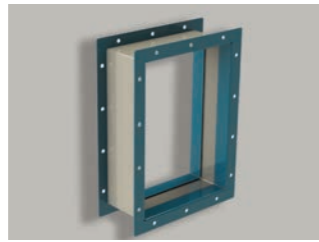
Size	INF		GA3		RETA	
	Code	Prijs €	Code	Prijs €	Code	Prijs €
185x8	HIAC000016	29 €	HIBA000004	269 €	HIDA000004	53 €
205x8	HIAC000017	32 €	HIBA000005	269 €	HIDA000005	56 €
228x8	HIAC000018	39 €	HIBA000006	269 €	HIDA000006	67 €
255x8	HIAC000001	45 €	HIBA000007	269 €	HIDA000007	74 €
285x8	HIAC000003	47 €	HIBA000008	269 €	HIDA000008	81 €
320x8	HIAC000004	52 €	HIBA000009	269 €	HIDA000009	87 €
360x8	HIAC000005	56 €	HIBA000010	284 €	HIDA000010	94 €
405x12-8	HIAC000006	64 €	HIBA000011	316 €	HIDA000011	104 €
455x12-8	HIAC000007	72 €	HIBA000012	350 €	HIDA000012	111 €
505x12-8	HIAC000008	76 €	HIBA000013	379 €	HIDA000013	123 €
565x12-16	HIAC000009	84 €	HIBA000014	442 €	HIDA000014	132 €
635x12-16	HIAC000010	106 €	HIBA000015	491 €	HIDA000015	160 €
715x16	HIAC000011	136 €	HIBA000016	557 €	HIDA000016	200 €
805x16	HIAC000012	152 €	HIBA000017	631 €	HIDA000017	213 €
905x16	HIAC000013	186 €	HIBA000018	711 €	HIDA000018	258 €

! Andere maten beschikbaar op aanvraag

Uitblaas toebehoren



OUF uitblaas tegenflenzen



GP3 uitblaas soepelen verbindingen

Size	OUF		GP3	
	Code	Prijs €	Code	Prijs €
146x105	HJAC000001	18 €	HJBA000006	225 €
166x117	HJAC000002	18 €	HJBA000007	246 €
185x131	HJAC000003	30 €	HJBA000008	246 €
207x148	HJAC000004	26 €	HJBA000009	269 €
231x166	HJAC000005	27 €	HJBA000010	269 €
258x185	HJAC000006	29 €	HJBA000011	269 €
288x205	HJAC000007	29 €	HJBA000012	269 €
322x229	HJAC000008	38 €	HJBA000013	269 €
361x256	HJAC000009	40 €	HJBA000014	269 €
404x288	HJAC000010	52 €	HJBA000015	284 €
453x322	HJAC000011	64 €	HJBA000016	316 €
507x361	HJAC000012	75 €	HJBA000017	350 €
569x404	HJAC000013	80 €	HJBA000018	379 €
638x453	HJAC000014	96 €	HJBA000019	413 €
715x507	HJAC000015	108 €	HJBA000020	442 €
801x569	HJAC000016	129 €	HJBA000021	475 €
898x638	HJAC000017	153 €	HJBA000022	557 €
1007x715	HJAC000018	182 €	HJBA000023	631 €

! Andere maten beschikbaar op aanvraag

Trillingsdempers



Schroefdraadmaat per model :

- AV2-25 met M6 schroefdraad
- AV2-40 met M8 schroefdraad
- AVC-60 met M10 schroefdraad
- AVC-90 met M16 schroefdraad
- AVC-120 met M16 schroefdraad

Ventila- tor maat	RM - RL - RH - GR - G F - CA - ZM - Z				VM - ZB - VI - VG				VP - ZA - VC - VA			
	Model	Code	Aantal	Enheid prijs €	Model	Code	Aantal	Enheid prijs €	Model	Code	Aantal	Enheid prijs €
200	AV2-25	HFAA000002	6	13 €	-	-	-	-	-	-	-	-
220	AV2-25	HFAA000002	6	13 €	-	-	-	-	-	-	-	-
250	AV2-25	HFAA000002	6	13 €	-	-	-	-	-	-	-	-
280	AV2-25	HFAA000002	6	13 €	-	-	-	-	-	-	-	-
310	AV2-25	HFAA000002	6	13 €	-	-	-	-	AV2-25	HFAA000002	6	13 €
350	AV2-25	HFAA000002	6	13 €	AV2-25	HFAA000002	6	13 €	AV2-25	HFAA000002	6	13 €
400	AV2-40	HFAA000004	6	20 €	AV2-25	HFAA000002	6	13 €	AV2-25	HFAA000002	6	13 €
450	AV2-40	HFAA000004	6	20 €	AV2-40	HFAA000004	6	20 €	AV2-25	HFAA000002	6	13 €
500	AV2-40	HFAA000004	6	20 €	AV2-40	HFAA000004	6	20 €	AV2-40	HFAA000004	6	20 €
560	AVC-60	HFAA000005	6	38 €	AV2-40	HFAA000004	6	20 €	AV2-40	HFAA000004	6	20 €
630	AVC-60	HFAA000005	6	38 €	AV2-40	HFAA000004	6	20 €	AV2-40	HFAA000004	6	20 €
710	AVC-60	HFAA000005	6	38 €	AVC-60	HFAA000005	6	38 €	AVC-60	HFAA000005	6	38 €
800	AVC-60	HFAA000005	6	38 €	AVC-60	HFAA000005	6	38 €	AVC-60	HFAA000005	6	38 €
900	AVC-60	HFAA000005	6	38 €	AVC-90	HFAA000006	6	53 €	AVC-60	HFAA000005	6	38 €
1000	AVC-90	HFAA000006	6	53 €	AVC-90	HFAA000006	6	53 €	AVC-90	HFAA000006	6	53 €
1120	AVC-90	HFAA000006	6	53 €	-	-	-	-	AVC-90	HFAA000006	6	53 €
1250	AVC-120	HFAA000007	6	116 €	-	-	-	-	-	-	-	-
1400	AVC-120	HFAA000007	6	116 €	-	-	-	-	-	-	-	-

! Alle voorraad ventilatoren zijn voorzien van een voorsteun en hebben 6 trillingsdempers nodig.



Contacts

Formula Air The Netherlands
Head Office / Production / Sales
Bosscheweg 36
5741 SX Beek en Donk
The Netherlands
+31 (0) 492 45 15 00
info-nl@formula-air.com

Formula Air Belgium
Logistics / Sales
Rue des Dizeaux 4
1360 Perwez
Belgium
+32 81 23 45 71
info-be@formula-air.com

Formula Air Baltic
Production / Sales
P. Motiekaičio g. 3
LT-77104 Šiauliai
Lithuania
+370 41 54 04 82
info-lt@formula-air.com

Formula Air Germany
Sales
Dr.-Oetker Straße 10
54516 Wittlich
Germany
+49 6571 269860
info-de@formula-air.com

Formula Air France – North
Sales
Zac de la Carrière Dorée
BP 105, 59310 Orchies
France
+33 9 72 15 29 38
contact-fr@formula-air.com

Formula Air France – West
Sales
6, avenue des Lions
44800 Saint-Herblain
France
+33 9 72 15 29 38
contact-ouest@formula-air.com

Formula Air France – South
Sales
Chemin de Peyrecave
09600 Regat
France
+33 9 72 15 29 38
contact-sud@formula-air.com

Formula Air Nordic
Sales
Stortorget 17
211 22 Malmö
Sweden
+46 40 654 06 10
info-scan@formula-air.com

Formula Air Vietnam
Production / Sales
#33, Lot 2, Den Lu 1
Hoang Mai District, Hanoi
Vietnam
+84 (24) 38 62 68 01
info@vinaduct.com

Formula Air Export
Sales
Rue des Dizeaux 4
1360 Perwez
Belgium
+32 81 23 45 71
info-be@formula-air.com