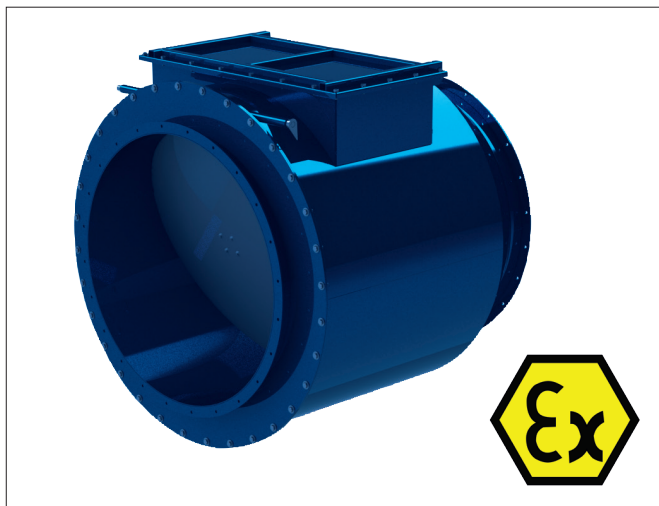


BADA - Clapet anti-retour certifié ATEX



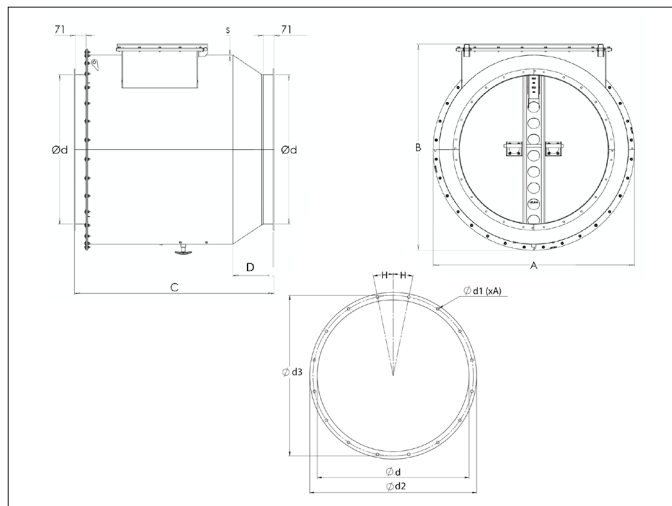
BADA - Clapet anti-retour certifié ATEX

L'emploi des clapets anti-retour ATEX certifiés est indispensable dans les installations de dépoussiérage ATEX, ils ont pour fonction de protéger les opérateurs et les machines d'un retour d'explosion depuis le dépoussiéreur vers la production. Nos clapets BADA permettent de contenir la propagation de l'explosion et surtout de prévenir les éventuelles blessures mortelles.

La directive 2014/34/UE impose qu'un organisme indépendant teste les clapets à l'explosion, ainsi que les procédures et la qualité de la production. Seuls les clapets conformes EN 16447 peuvent être considérés et utilisés comme équipements de sécurité certifiés. Notre clapet BADA est un système de sécurité ATEX certifié pour compartimentage. Son efficacité est soumise à un positionnement et à un assemblage adéquat, en accord avec la notice de montage et d'utilisation.

! Avantages

- Solution économiquement appropriée contre les risques d'explosion
- Entièrement mécanique ne nécessitant pratiquement aucun entretien
- pas de consommation d'énergie
- Perte de charge réduite
- Haute résistance à la pression



Matière

Corps en acier 16MO3 (EN 10028)
Rabat de fermeture en HB 400 HARDOX (EN10051)
Traitement de surface : peinture par poudrage en RAL 5010.

Type

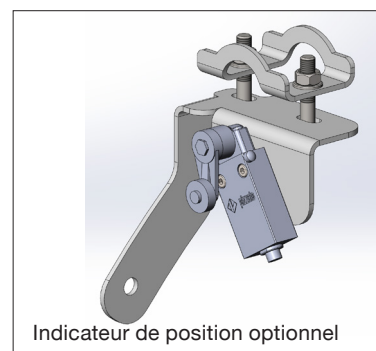
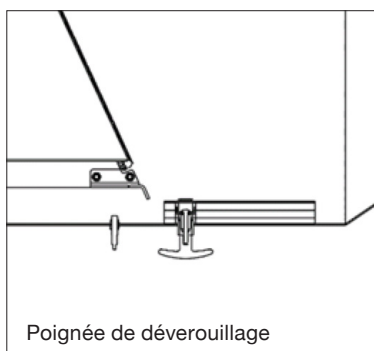
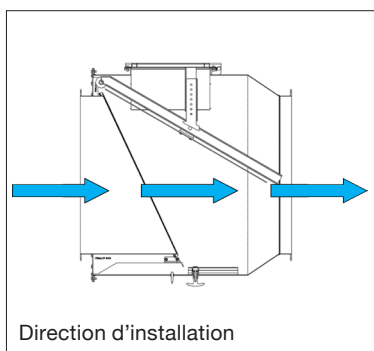
Plaques soudées avec brides FA soudées.

Informations techniques

- Gamme de diamètre 200 au 1000 mm
- Norme de conformité : EN 16447 : 2014
Réglementations NFPA 69
- Numéro de certification : FTZU 18 ATEX 0141X
FTZU 16 ATEX Q 002
- Norme ATEX : 2014/34/EC
- Certification de la zone extérieur : 21-22
- Certification de la zone intérieur : 20-21-22
- Niveau de protection : St1 (organique & non métallique), jusqu'à 200 bar m/s
- Kst max. : 200 bar.m.s-1
- Pred,max. : 0,5 bar
- Vitesse maximale de l'air : 30 m/s
- Utilisation : Intérieure ou extérieure
- Distance d'installation du filtre Min. / Max. Ø 200 : 2 m à 7 m
Ø 250 à 400 : 3 m à 7 m, et Ø 450 à 1000 : 4 m à 7 m
- Concentration max. de la poussière dans le conduit : sans limite
- Installation uniquement en position horizontale
- Température d'utilisation : -20°C à +40°C.

Options

- Indicateur de position pour BADA
- Indicateur du niveau de poussière pour BADA



BADA - Clapet anti-retour certifié ATEX
Perte de charge

| Pa/Ø | Velocity | | |
|------|-----------|-----------|-----------|
| | 15 m/s | 20 m/s | 25 m/s |
| 200 | 390 | 340 | 460 |
| 250 | 380 | 350 | 467 |
| 300 | 370 | 360 | 473 |
| 350 | 360 | 370 | 480 |
| 400 | 350 | 380 | 487 |
| 450 | 340 | 390 | 493 |
| 500 | 330 | 400 | 500 |
| 550 | 320 | 410 | 507 |
| 600 | 310 | 420 | 513 |
| 650 | 290 | 340 | 440 |
| 700 | 280 | 350 | 447 |
| 750 | 270 | 360 | 453 |
| 800 | 260 | 370 | 460 |
| 850 | 250 | 380 | 467 |
| 900 | 240 | 390 | 473 |
| 950 | 230 | 400 | 480 |
| 1000 | 220 | 410 | 487 |

Dimensions

| Ø d | Code | A | B | C | D | d1 | d2 | d3 | A | H | S | Poids |
|------|------------|------|------|------|-----|----|------|------|-----|-------|----|-------|
| | | mm | mm | mm | mm | mm | mm | mm | qty | (°) | mm | kg |
| 200 | BADA000018 | 470 | 510 | 590 | 137 | 10 | 255 | 235 | 12 | 15 | 3 | 45 |
| 250 | BADA000019 | 520 | 555 | 620 | 137 | 10 | 305 | 285 | 12 | 15 | 3 | 52 |
| 300 | BADA000020 | 570 | 610 | 640 | 137 | 10 | 355 | 336 | 12 | 15 | 3 | 60 |
| 350 | BADA000021 | 620 | 660 | 670 | 137 | 12 | 415 | 389 | 12 | 15 | 3 | 70 |
| 400 | BADA000022 | 670 | 710 | 735 | 157 | 12 | 465 | 439 | 16 | 11,25 | 3 | 83 |
| 450 | BADA000023 | 720 | 760 | 785 | 157 | 12 | 515 | 489 | 16 | 11,25 | 3 | 94 |
| 500 | BADA000024 | 770 | 810 | 835 | 157 | 12 | 565 | 540 | 16 | 11,25 | 3 | 106 |
| 550 | BADA000025 | 820 | 860 | 885 | 157 | 12 | 615 | 590 | 16 | 11,25 | 3 | 118 |
| 600 | BADA000026 | 870 | 910 | 935 | 157 | 12 | 665 | 640 | 16 | 11,25 | 3 | 130 |
| 650 | BADA000010 | 985 | 1021 | 1090 | 247 | 12 | 715 | 690 | 24 | 7,5 | 3 | 169 |
| 700 | BADA000011 | 1035 | 1072 | 1120 | 247 | 12 | 785 | 750 | 24 | 7,5 | 3 | 185 |
| 750 | BADA000012 | 1085 | 1127 | 1150 | 247 | 12 | 835 | 800 | 24 | 7,5 | 3 | 199 |
| 800 | BADA000013 | 1152 | 1213 | 1220 | 277 | 12 | 885 | 850 | 24 | 7,5 | 3 | 229 |
| 850 | BADA000014 | 1202 | 1263 | 1340 | 277 | 12 | 935 | 900 | 24 | 7,5 | 3 | 241 |
| 900 | BADA000015 | 1252 | 1313 | 1340 | 277 | 12 | 985 | 950 | 24 | 7,5 | 3 | 268 |
| 950 | BADA000016 | 1302 | 1363 | 1340 | 277 | 12 | 1035 | 1000 | 24 | 7,5 | 3 | 281 |
| 1000 | BADA000017 | 1352 | 1413 | 1340 | 277 | 12 | 1085 | 1050 | 24 | 7,5 | 3 | 294 |