

Afscheiders & Draaisluizen

Cyclonen

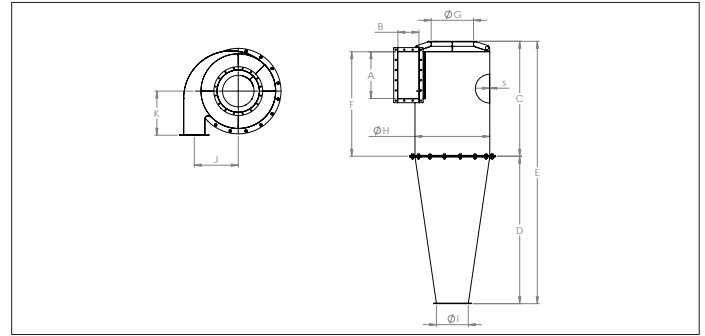
Separatoren

Draaisluizen

Reductiemotoren

Versnipperaars

FA cyclonen



FA cyclonen

Deze high performance afscheider zorgt voor een doelgerichte scheiding van fijne en zware deeltjes. De FA cycloon wordt volledig gelast en bestaat uit 2 en 3 mm plaatwerk, beschilderd met roestwerende verf en een toplaag van epoxyverf.

Toebehoren

- Ondersteuningspoten, verbonden met de bodem van de trechter
- 90 L Stofemmer
- Draaisluitverbinding
- Expansiekamer
- Potenverlenging voor Big-Bag gebruik
- In- en uitlaat stukken

Materiaalsoort

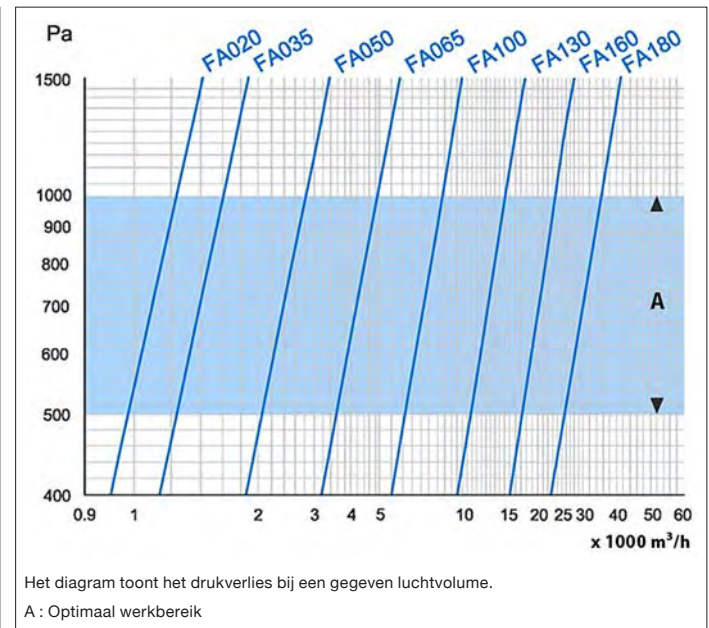
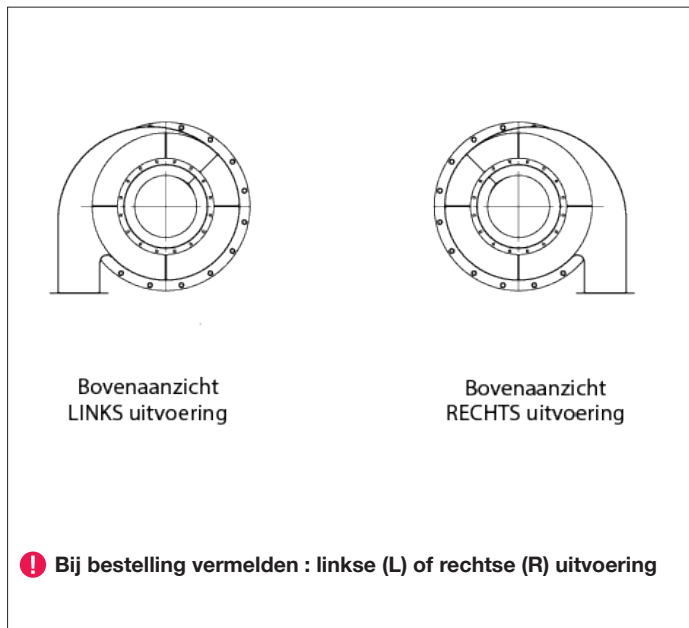
St 37.2 zwart staal gepoedercoat in RAL 5010, temperatuurbestendig tot +80°C.

Uitvoering

2 mm gerolde platen samen gelast.
Trechter en lichaam vastgemaakt door bouten.

Opties

- Roestvrijstaal (RVS 304L of 316L)
- Gegalvaniseerd
- Verstevigd
- Anderen poten
- Inspectieluik
- Andere RAL-kleuren
- Vervangbaar slijtage plaat aan inlaat



Model	A (mm)	B (mm)	C (mm)	D (mm)	E (mm)	F (mm)	Int. ØG (mm)	Int. ØH (mm)	Int. ØI (mm)	J (mm)	K (mm)	s (mm)	Gewicht (kg)
FA 20	230	100	645	820	1465	570	225	400	160	234	240	2	25.0
FA 35	285	125	770	1020	1790	710	250	500	200	290	300	2	35.0
FA 50	350	160	770	1020	1790	710	250	500	200	308	300	2	36.0
FA 65	445	200	1095	1405	2500	998	400	710	300	419	420	2	70.0
FA 100	560	300	1675	2050	3725	1490	550	1000	400	615	600	2	143.0
FA 130	750	400	2270	2820	5090	2000	700	1250	450	782	700	3	339.0
FA 160	1100	500	2270	3150	5420	2000	800	1600	550	1050	900	3	479.0
FA 180	1500	500	2800	3450	6250	2500	1000	1800	630	1150	950	3	682.0

FA cyclonen



FA cyclon met poten



FA cyclon met poten en stofemmer



FA cyclon met potenverlenging en expansiekamer



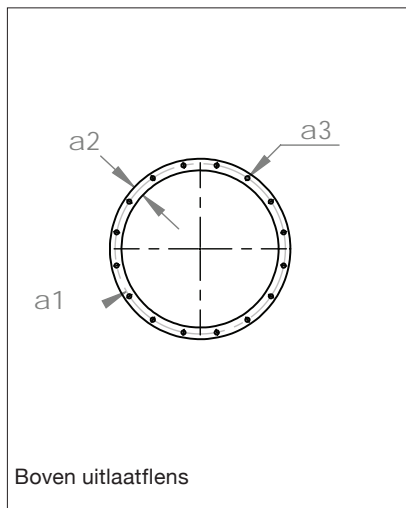
FA cyclon stofemmer met soepele verbinding



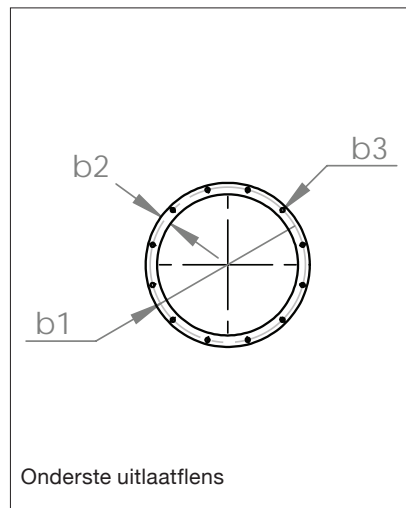
FA cyclon stofemmer (zware uitvoering)



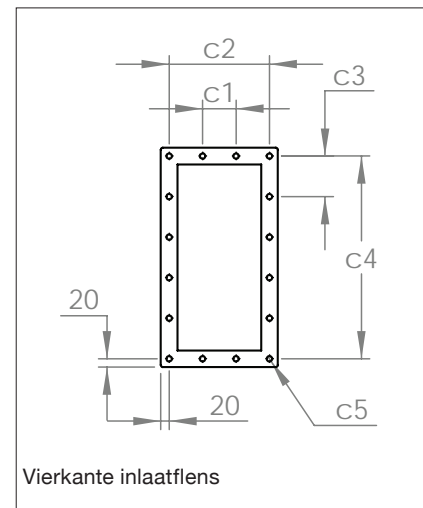
FA cyclon met expansiekamerbetter voor een beter stofafschieding



Boven uitlaatflens



Onderste uitlaatflens

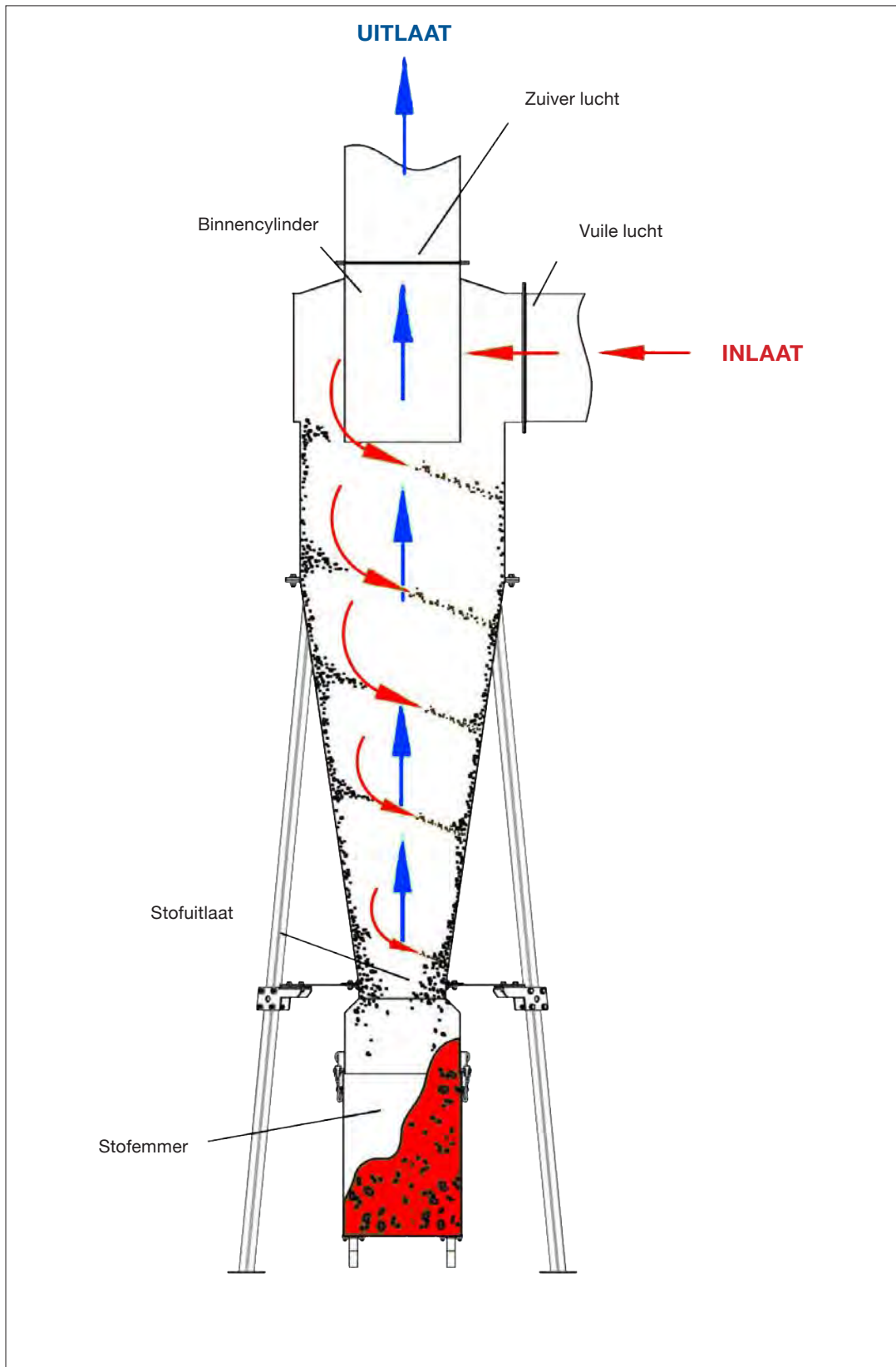


Vierkante inlaatflens

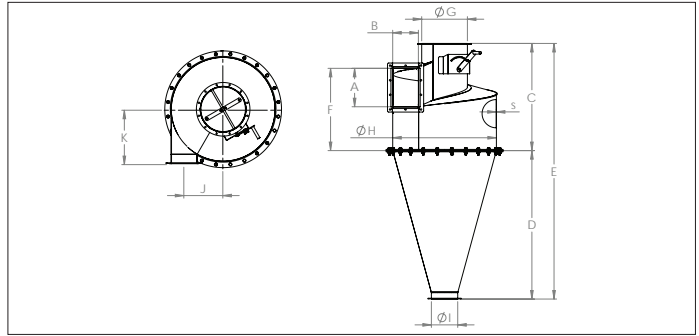
Model	Luchtvolume (m³/h)	Boven uitlaatflens			Onderste uitlaatflens			Vierkante inlaatflens				
		Øa1	a2	Ø a3	Øb1	b2	Øb3	c1	c2	c3	c4	Øc5
FA 20	0,1	260	25	12 x 9.5	195	25	8 x 9.5	70	2 x 70	90	3x 90	13
FA 35	0,3	285	25	12 x 9.5	235	25	12 x 9.5	82,5	2x 82.5	108	3x 108	13
FA 50	0,3	285	25	12 x 9.5	235	25	12 x 9.5	100	2x 100	97.5	4x 97.5	13
FA 65	0,7	439	30	16 x 11.5	336	25	12 x 9.5	80	3x 80	97	5x 97	13
FA 100	2,1	590	30	16 x 11.5	439	30	16 x 11.5	113	3x 113	100	6x 100	13
FA 130	4,3	750	40	24 x 11.5	489	30	16 x 11.5	110	4x 110	99	8x 99	13
FA 160	7,3	850	40	24 x 11.5	590	30	16 x 11.5	108	5x 108	104	11x 104	13
FA 180	11,0	1050	40	24 x 11.5	670	30	24 x 11.5	108	5x 108	103	15x 103	13

FA cyclonen

Werkingsprincipe van doorstroom door FA cycloon :



FS cyclonen



FS cyclonen

Toegepast in de papier-, hout- en kartonindustrie. Daarnaast is de landbouw een belangrijke industrie voor dit type cycloon.

Over het algemeen zijn de FS cyclonen geschikt voor alle installaties die geen high performance-af scheiding vereisen. De luchtstroom wordt geregeld door een geïntegreerde smoorklep.

Toebehoren

- Ondersteuningspoten, verbonden met de bodem van de trechter
- 90 L Stofemmer
- Draaisluitverbinding
- Potenverlenging voor Big-Bag gebruik
- In- et uitlaat stukken

Materiaalsoort

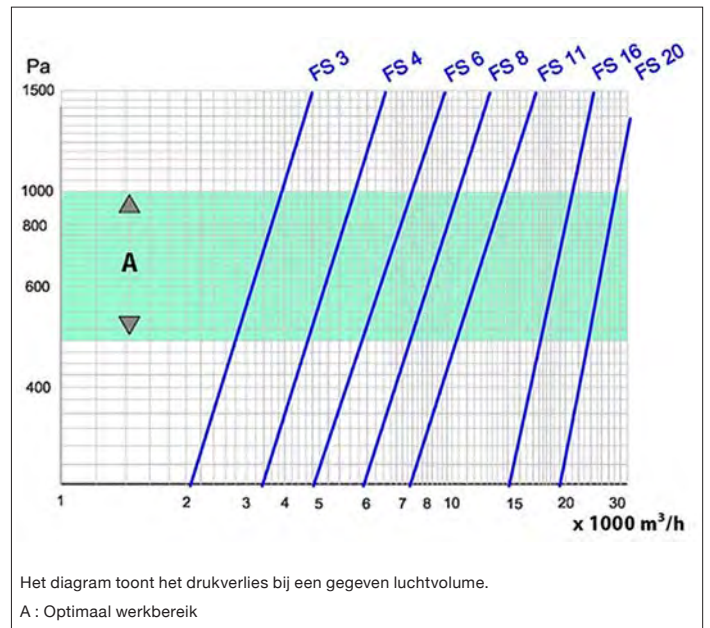
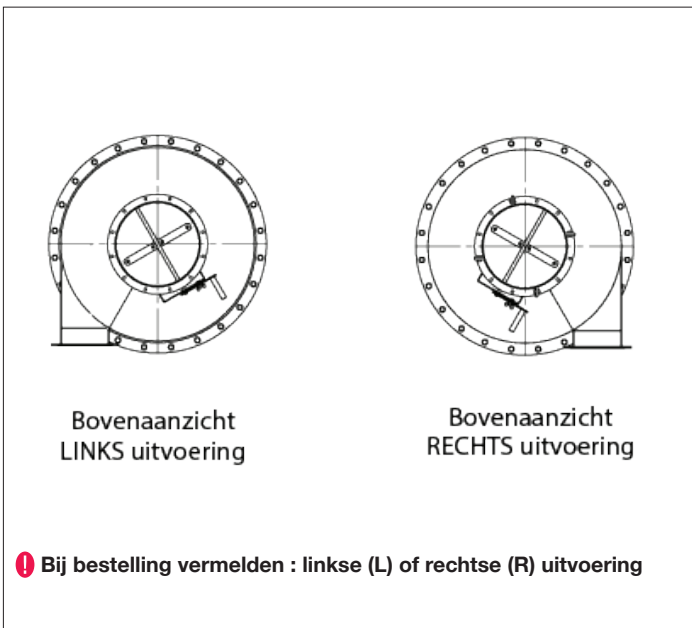
Sendzimir verzinkt plaatstaal met geïntegreerde regelklep, temperatuurbestendig tot +80°C

Uitvoering

1.25 mm of 2 mm gerolde platen samen gelast. Trechter en lichaam vastgemaakt door bouten.

Opties

- Roestvrijstaal (RVS 304L of 316L)
- Gegalvaniseerd
- Verstevigd
- Anderen poten
- Inspectieluik
- Vervangbaar slijtage plaat aan inlaat



Model	A (mm)	B (mm)	C (mm)	D (mm)	E (mm)	F (mm)	ø G (int.) (mm)	ø H (int.) (mm)	ø I (int.) (mm)	J (mm)	K (mm)	s (mm)	Gewicht (kg)
FS 3	300	200	830	1150	1980	640	350	800	200	302	420	1,25	68.0
FS 4	350	250	1150	1130	2280	740	400	900	200	325	500	1,25	83.0
FS 6	400	300	1080	1500	2580	840	450	1120	250	411	580	1,25	112.0
FS 8	450	350	1230	1700	2930	950	500	1250	250	451	675	1,25	147.0
FS 11	530	400	1410	1900	3310	1130	600	1600	300	601	790	1,25	206.0
FS 16	640	480	1700	1900	3600	1350	700	1800	300	661	970	1,25	252.0
FS 20	800	500	1750	1700	3450	1410	1000	2000	400	750	980	2	409.0

FS cyclonen



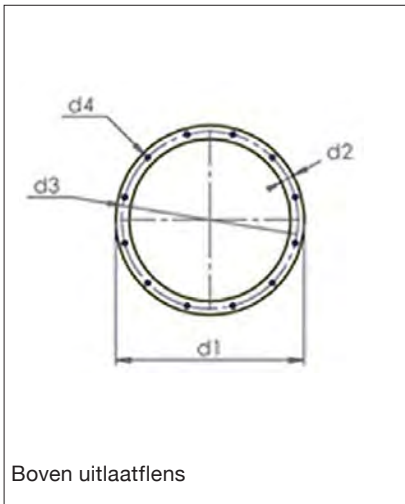
FS cycloon met poten en stofemmer



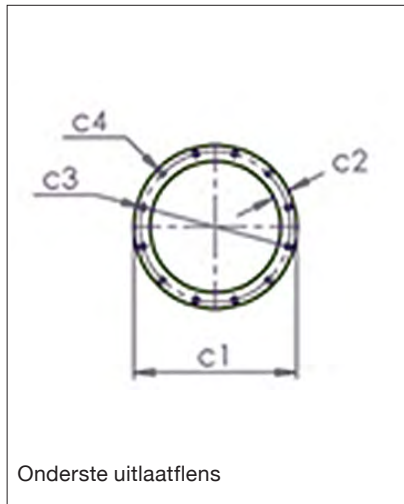
FS cycloon poten



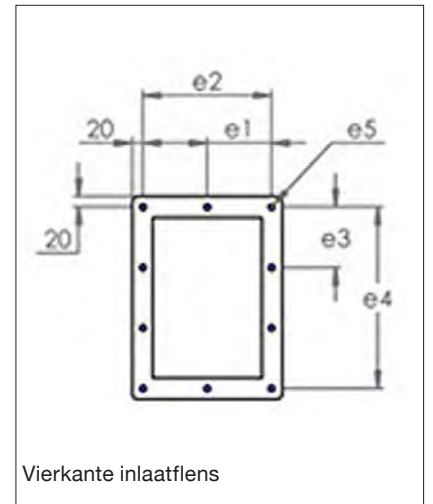
FS cycloon stofemmer met soepele verbinding



Boven uitlaatflens



Onderste uitlaatflens

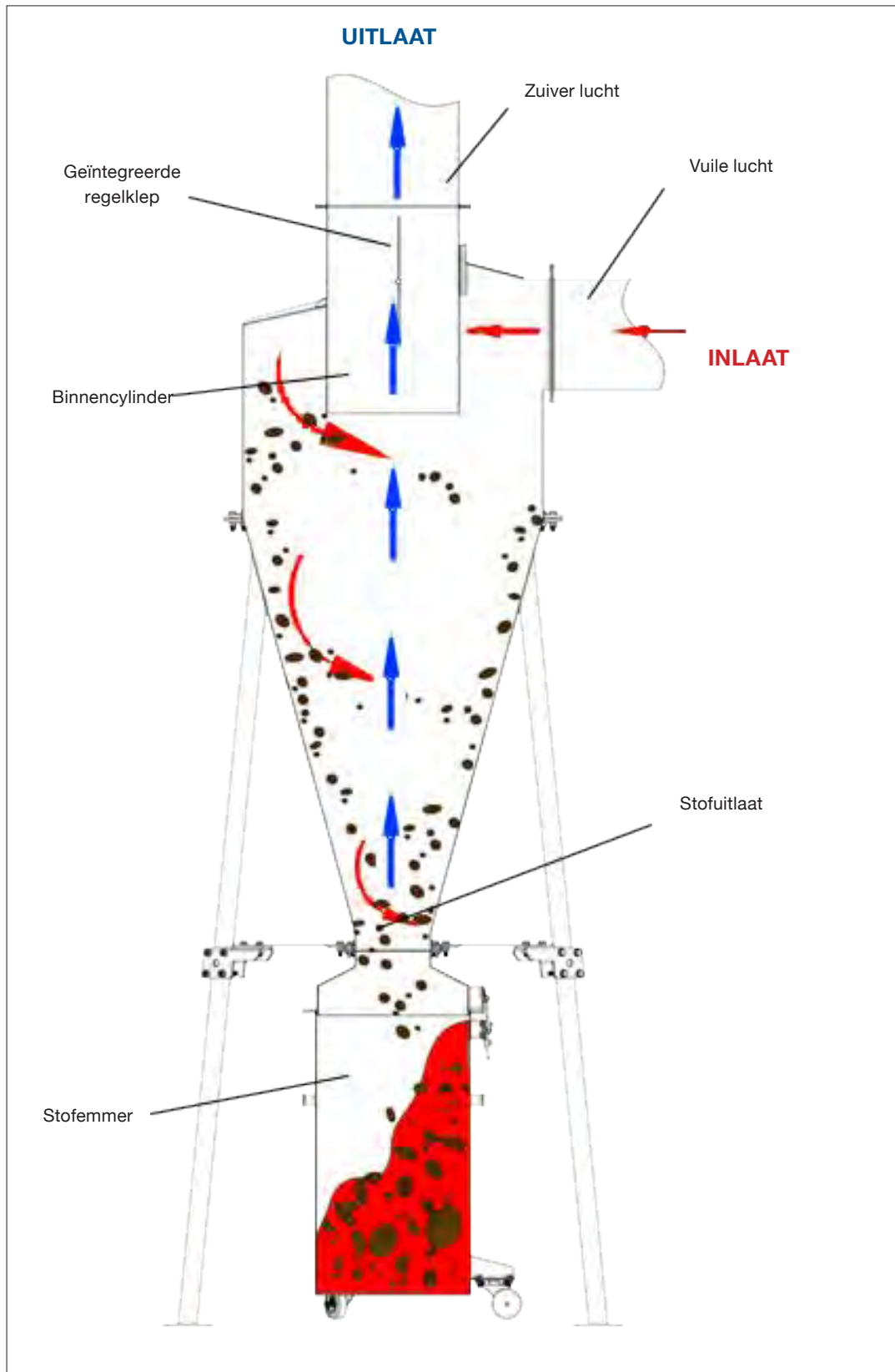


Vierkante inlaatflens

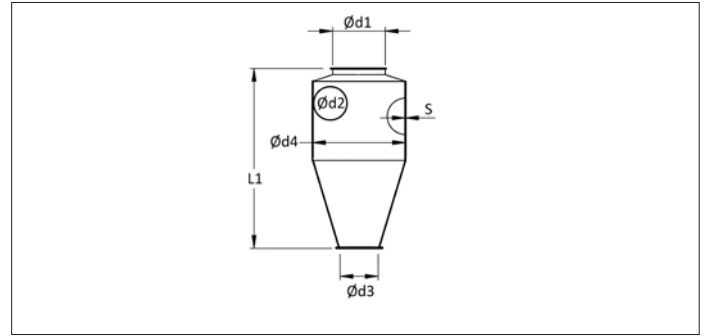
Model	Lucht-volume (m³/h)	Boven uitlaatflens				Onderste uitlaatflens				Vierkante inlaatflens				
		Ød1	d2	Ød3	d4	Øc1	c2	Øc3	c4	e1	e2	e3	e4	e5
FS 3	0,5	415	30	389	12 x ø11.5	255	25	235	8 x ø9.5	120	2 x 120	113	3 x 113	ø 11.5
FS 4	0,7	465	30	439	16 x ø11.5	255	25	235	8 x ø9.5	97	3 x 97	97,5	4 x 97.5	ø 11.5
FS 6	1,4	515	30	489	16 x ø11.5	305	25	285	12 x ø9.5	113	3 x 113	110	4 x 110	ø 11.5
FS 8	1,9	565	30	540	16 x ø11.5	305	25	285	12 x ø9.5	97,5	4 X 97.5	490	5 X 98	ø 11.5
FS 11	3,6	665	30	640	16 x ø11.5	355	25	336	12 x ø9.5	110	4 x 110	114	5 X 114	ø 11.5
FS 16	4,7	785	40	750	24 x ø11.5	355	25	336	12 x ø9.5	104	104 X 5	113	6 X 113	ø 11.5
FS 20	6,1	1085	40	1050	24 x ø11.5	465	30	439	16 x ø11.5	108	5 X 108	105	105 X 108	ø 11.5

FS cyclonen

Werkingsprincipe van doorstroom door FS cycloon :



FK cyclonen



FK cyclonen

Kleine cyclonen voor het afscheiden van granulaat in de kunststof industrie.

Wordt vooral toegepast in processen waarbij een lagere afscheiding nodig is.

Materiaalsoort

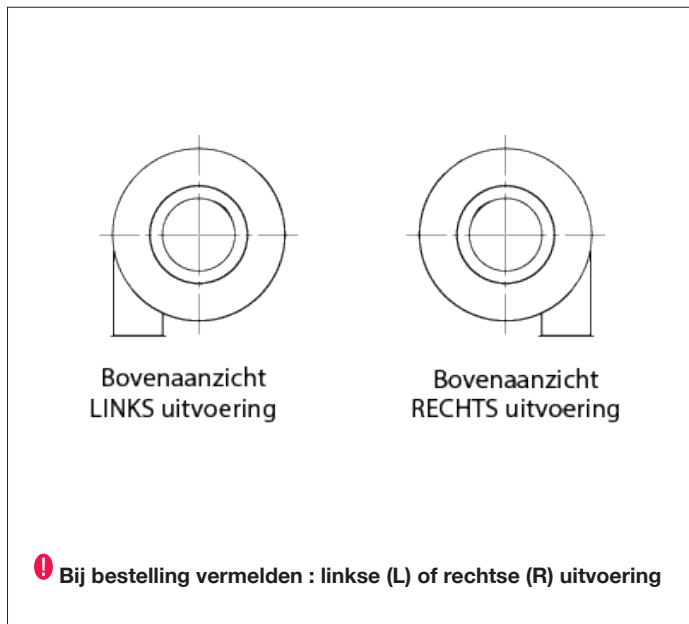
Sendzimir verzinkt plaatstaal, temperatuurbestendig tot +80°C.

Uitvoering

1 mm gerolde platen samen gelast.
Trechter en lichaam samen gefelst.

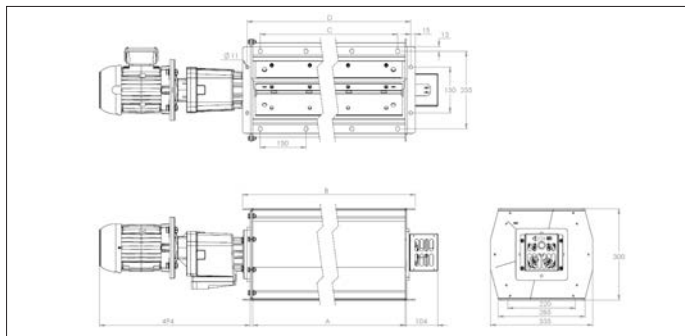
Opties

- Roestvrijstaal (RVS 304 of 316)
- Gelakt
- Verstevigd uitvoering



Model	Luchtvolume (m ³ /h)	L1 (mm)	Ø d1 (mm)	Ø d2 (mm)	Ø d3 (mm)	Ø d4 (mm)	s (mm)
FK 1	1100 -> 2000	800	150	160	150	600	1.0
FK 2	1300 -> 2300	830	200	160	160	600	1.0
FK 3	1300 -> 2000	500	200	160	160	600	1.0

RVA Draaisluizen



RVA draaisluizen

De RVA draaisluizen zijn ontworpen voor het afvoeren van stof en dergelijke uit onder andere filters en cyclonen voor het behandelen van volumes van 10 tot 83 m³/h. Deze draaisluizen zijn uitgerust met een visuele rotatie-indicator.

De RVA draaisluizen zijn in overeenstemming met de volgende normen :

- 2006/42/EC ; Machinerichtlijnen
- 2014/35/EC ; Laagspanningrichtlijnen
- 2014/30/EC ; Elektromagnetische overeenstemming richtlijnen

Toebehoren

- Rotatiedetectoren
- Contraflenzen
- Vervanging bladen
- Afvoerbuizen

Materiaal soort

St 37.2 zwart staal met een grondverf en een tweede laag epoxy geopoedercoat in RAL 5010, temperatuurbestendig tot +80°C.

Uitvoering

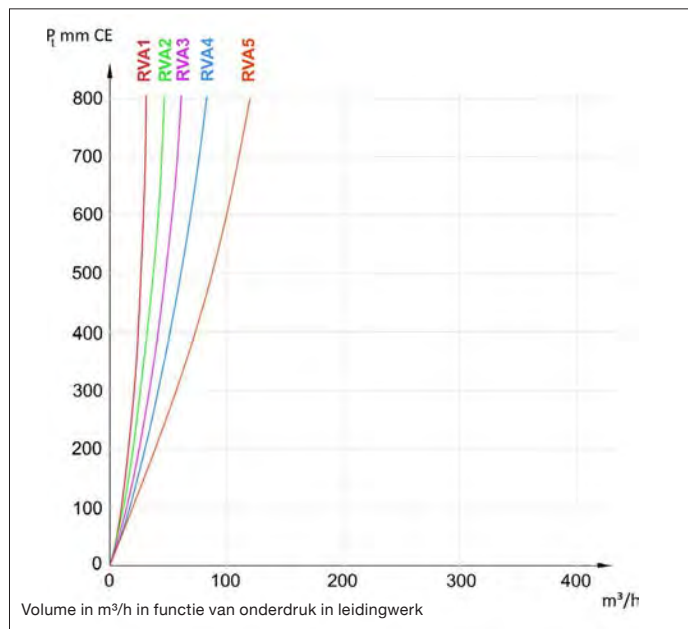
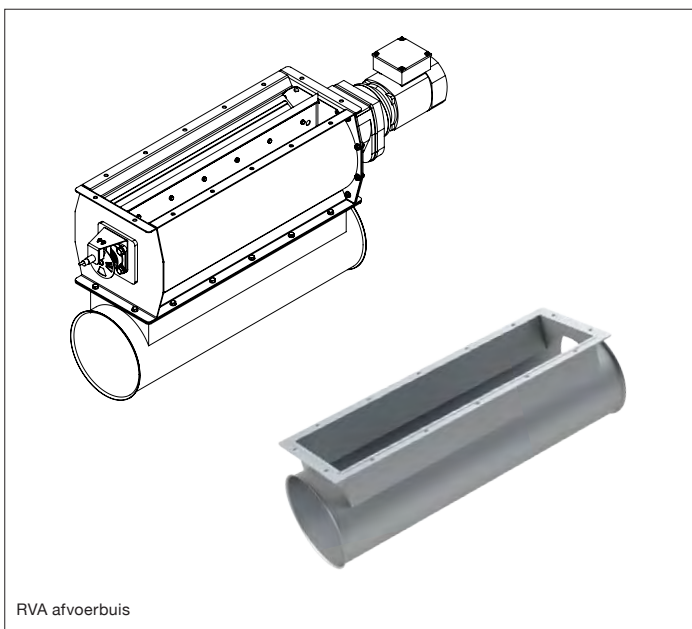
Gemaakt van 3mm gelast plaatstaal.

Eindeksels aan lichaam vastgebout.

6 Kamers met rubberen bladen, temperatuurbereik -30°C tot en met +70°C

Opties

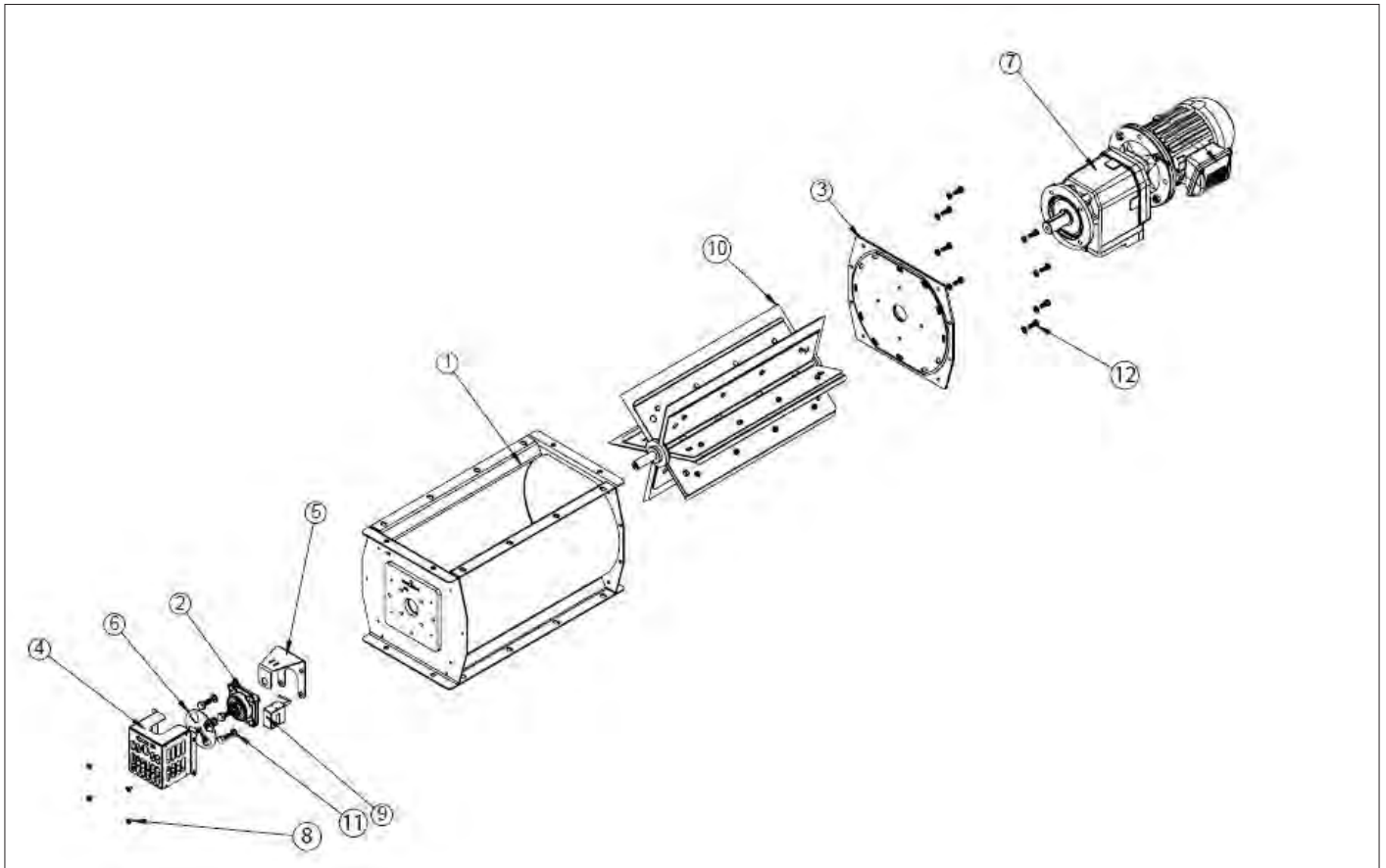
- Gegalvaniseerde
- Roestvrijstaal (RVS 304L of 316L)
- Anderen motorvermogen
- Andere RAL-kleuren
- Anderen bladen



Model	Afvoer-volume (m ³ /h) ¹⁾	Snelheid (rpm)	Mot. kracht (kW)	A (mm)	B (mm)	C (mm)	D (mm)	E (mm)	F (mm)	C modulair (mm)	Gewicht (kg)
RVA1-NX-06	10	21	0.37	250	316	150	286	434	772	1 x 150	48
RVA2-NX-06	20	21	0.55	500	566	450	536	434	1129	3 x 150	63
RVA3-NX-06	32	21	0.55	750	816	600	786	434	1379	4 x 150	77
RVA4-NX-06	42	21	0.55	1000	1066	900	1036	434	1629	6 x 150	91
RVA5-NX-06	63	21	0.55	1500	1566	1350	1536	434	2129	9 x 150	119

¹⁾ Volume doorstroom op 50% vulling

RVA Draaisluizen



Onderdelenlijst voor draaisluis RVA

Gebruik alleen originele onderdelen om een zorgeloze werking van de draaisluis te garanderen.

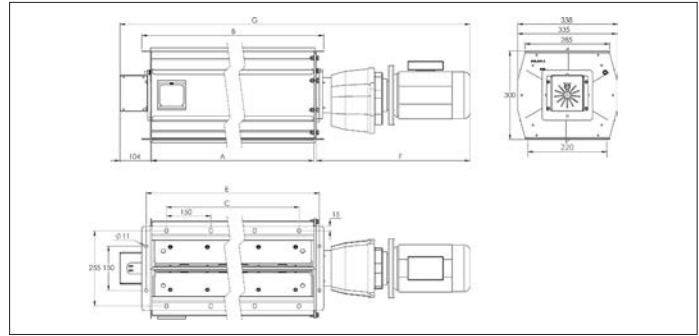
#	Onderdeel	Beschrijving
1	Huis	ST37, gepoederlakt RAL 5010
2	Lagerhuis	Gietijzer lagerhuis
3	Deksel	ST37, gepoederlakt RAL 5010
4	Schijven bescherming	ST37, gepoederlakt RAL 5010
5	detector houder	Gegalvaniseerd staal
6	Roterende schijven	Gegalvaniseerd staal
7	Reductiemotor	0.37kW of 0.55 kW
8	Bouten M5 x 10	Gegalvaniseerd staal
9	Rotatiedetector	Twee opties (zie onderaan)
10	Rotor	6 rubberen bladen rotor op ijzere as, gepoederlakt, incl. vilt ringen
11	Bouten en sluitringen M8	Gegalvaniseerd staal
12	Bouten, sluitringen en moeren M8	Gegalvaniseerd staal



Rotatiedetectoren voor draaisluis RVA

Uitvoering	Huis	Output functie	Output	Systeem	Verbinding	Montage	Detectiebereik
Vorkvorm huis detector	16 x 20 x 1	NO (Normaal Open)	DC NPN	Nabijheids sensor	Kabel	-	-
M18 detector huis	M18 x 50	NC (Normaal gesloten)	NAMUR	Nabijheids sensor	Kabel	Vlak	van 4 tot 6 mm

RVA-X ATEX Draaisluizen



RVA-X ATEX draaisluizen

De RVA-X draaisluizen zijn ontworpen voor het afvoeren van stof en dergelijke uit onder andere filters en cyclonen voor het behandelen van volumes van 9 tot 35 m³/h. Deze draaisluizen zijn uitgerust met een visuele rotatie-indicator.

De RVA-X draaisluizen zijn in overeenstemming met de volgende normen :

- 2014/34/EC : ATEX richtlijnen
- 2006/42/EC ; Machinerichtlijnen
- 2014/35/EC ; Laagspanningrichtlijnen
- 2014/30/EC ; Elektromagnetische overeenstemming richtlijnen

en zijn beschikbaar in ATEX-uitvoeringen :

- RVA*-X1-06 : ATEX Zone 20 inwendig / Zone 21 uitwendig
- RVA*-X2-06 : ATEX Zone 20 inwendig / Zone 22 uitwendig
- RVA*-X3-06 : ATEX Zone 20 inwendig / Geen zone uitwendig

Materiaal soort

St 37.2 zwart staal met een grondverf en een tweede laag epoxy gepoedercoat in RAL 3020, temperatuurbestendig tot +80°C. 6 Kamers met rubberen bladen, temperatuurbereik -20°C tot en met +60°C.

Uitvoering

Gemaakt van 3mm gelast plaatstaal, einddeksel aan lichaam vastgebout.

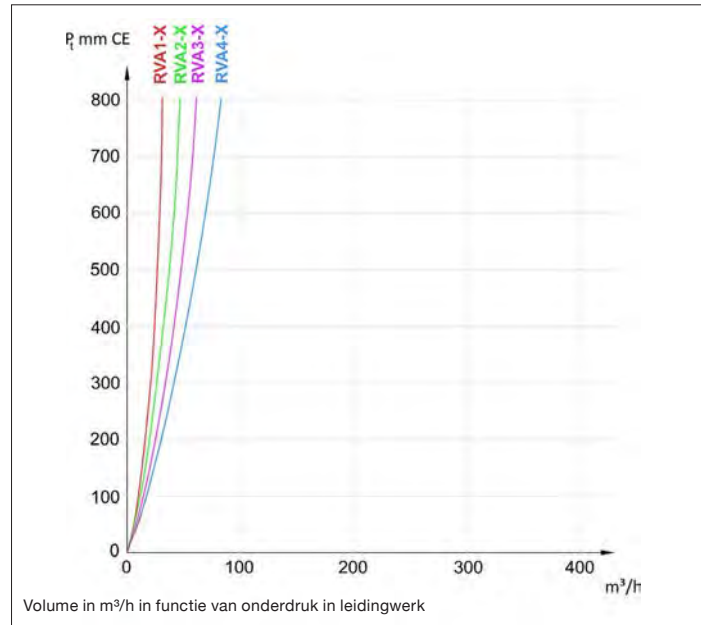
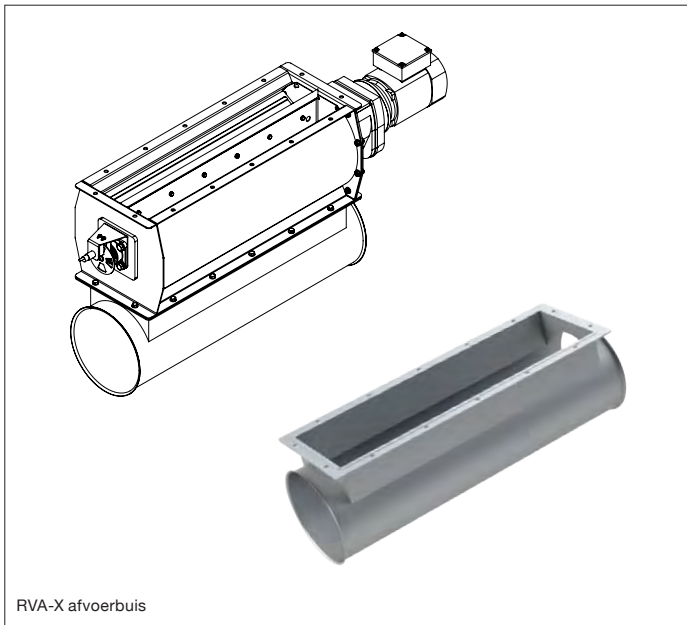
St1 (Kst 200 Bar m/s), MIE ≥ 13 mJ, MIT ≥ 430°C.

Opties

- Andere RAL-kleuren

Toebehoren

- Rotatiedetector
- Contraflenzen
- Vervanging bladen
- Afvoerbuis

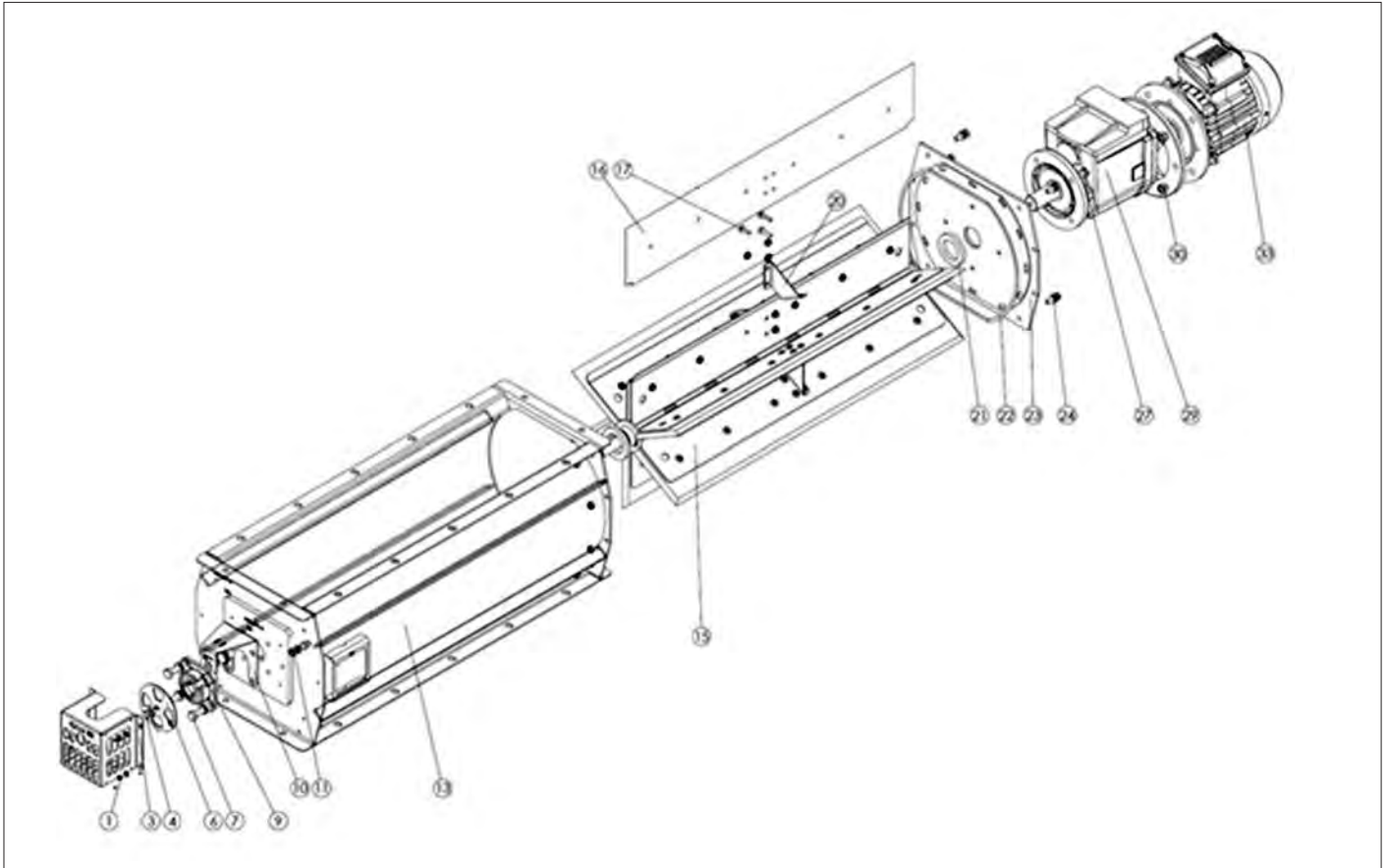


Model	Afvoer-volume (m ³ /h) ¹⁾	Snelheid (rpm)	Mot. kracht (kW)	A (mm)	B (mm)	C (mm)	D (mm)	E (mm)	F (mm)	C modulier (mm)	Gewicht (kg)
RVA1-Xi-06	9	19	0.37	250	316	150	286	418	782	1 x 150	48
RVA2-Xi-06	17	19	0.55	500	566	450	536	494	1108	3 x 150	74
RVA3-Xi-06	26	19	0.55	750	816	600	786	494	1359	4 x 150	91
RVA4-Xi-06	35	19	0.55	1000	1066	900	1036	494	1609	6 x 150	107

¹⁾ Volume doorstroom op 50% vulling

²⁾ 1, 2 of 3 volgens ATEX markeringen op de roterende sluis

RVA ATEX Draaisluizen



Onderdelenlijst voor ATEX draaisluis RVA-X

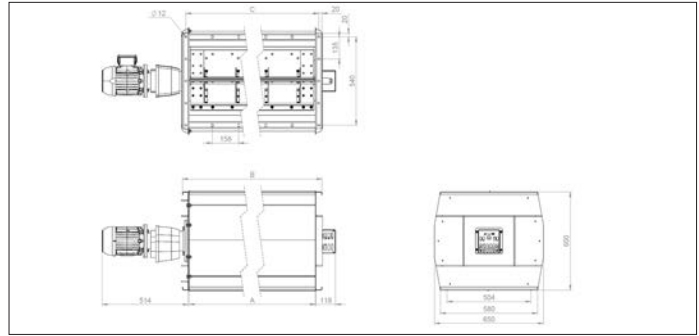
Gebruik alleen originele onderdelen om een zorgloze werking van de draaisluis te garanderen.

#	Onderdeel	Beschrijving
1	Bouten set voor rotatie indicator bescherming	Bouten en sluitringen M5 (4 stuks)
3	Rotatie indicator bescherming	ST37, gepoederlakt RAL 5010
4	Bouten set voor rotatie indicator	Bouten en sluitringen voor rotatie schijf
6	Rotatie indicator	Rotatie schijf gepoederlakt RAL 3020
7	Bouten set voor lager	Bouten en sluitringen M10 (4 stuks)
9	Lager	Lagerhuis
10	Detector houder	Ijzeren detector houder
11	Bouten set voor voorafdekplaat	Bouten, sluitringen en moeren M8 (8 stuks)
13	Draaisluis lichaam	ST37, gepoederlakt RAL 5010
15	Draaisluis rotor	Ijzeren rotor
16	Rubberen bladen voor draaisluis	Set van 6 neoprene rotor bladen
17	Bouten set voor rotor	Bouten, sluitringen en moeren M6
20	Rotor versterking	Set van 6 rotor versterkingen
21	Vilt afdichting set	Set vilt afdichtingen (2 stuks)
22	Butyl strip	Butyl strip (1m)
23	Achterdeksel	ST37, gepoederlakt RAL 5010
24	Bouten set voor achterafdekplaat	Bouten, sluitringen en moeren M8 (8 stuks)
27	Bouten set voor reductor	Bouten, sluitringen en moeren M8 (4 stuks)
29	Reductor	Reductor voor draaisluis RVA-ATEX
30	Bouten set voor motor	Bouten, sluitringen en moeren M8 (4 stuks)
33	Motor	B5 motor voor draaisluis RVA-ATEX

NCEB000002 optionele rotatiedetector voor ATEX draaisluis RVA-X

Uitvoering	Huis	Output functie	Output	Systeem	Verbinding	Montage	Detectiebereik
M18 detector huis	M18 x 55	NC (Normaal gesloten)	NAMUR	Nabijheids sensor	Kabel	Vlak	8 mm

RVB Draaisluizen



RVB draaisluizen

De RVB draaisluizen zijn ontworpen voor het afvoeren van stof en dergelijke uit onder andere filters en cyclonen voor het behandelen van volumes van 60 tot 120 m³/h. Deze draaisluizen zijn uitgerust met een visuele rotatie-indicator.

De RVB draaisluizen zijn in overeenstemming met de volgende normen :

- 2006/42/EC ; Machinerichtlijnen
- 2014/35/EC ; Laagspanningrichtlijnen
- 2014/30/EC ; Elektromagnetische overeenstemming richtlijnen

Toebehoren

- Rotatiedetectoren
- Contraflenzen
- Vervanging bladen
- Afvoerbuis

Materiaal soort

St 37.2 zwart staal met een grondverf en een tweede laag epoxy gepoedercoat in RAL 5010, temperatuurbestendig tot +80°C.

Uitvoering

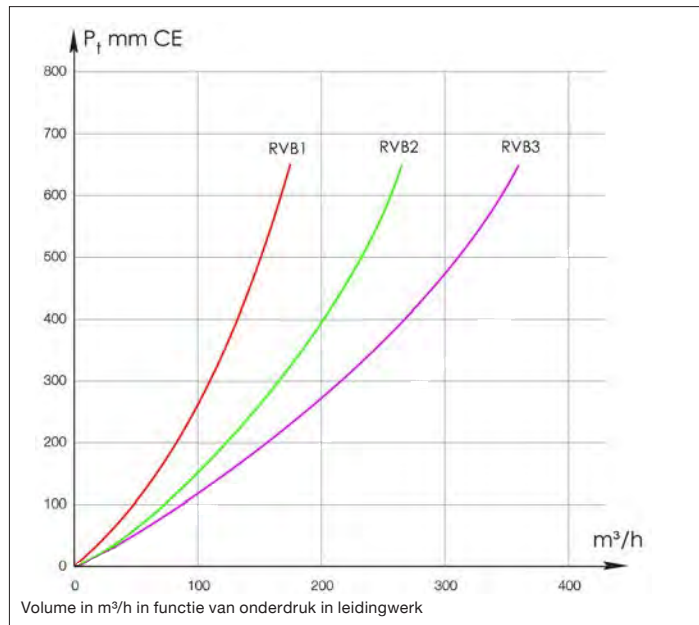
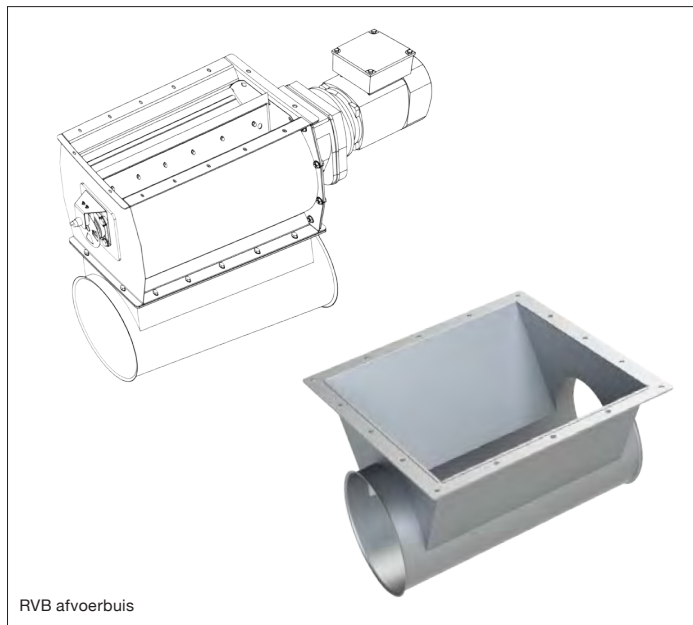
Gemaakt van 3mm gelast plaatstaal.

Eindeksels aan lichaam vastgebout.

8 Kamers met rubberen bladen, temperatuurbereik -30°C tot en met +70°C.

Opties

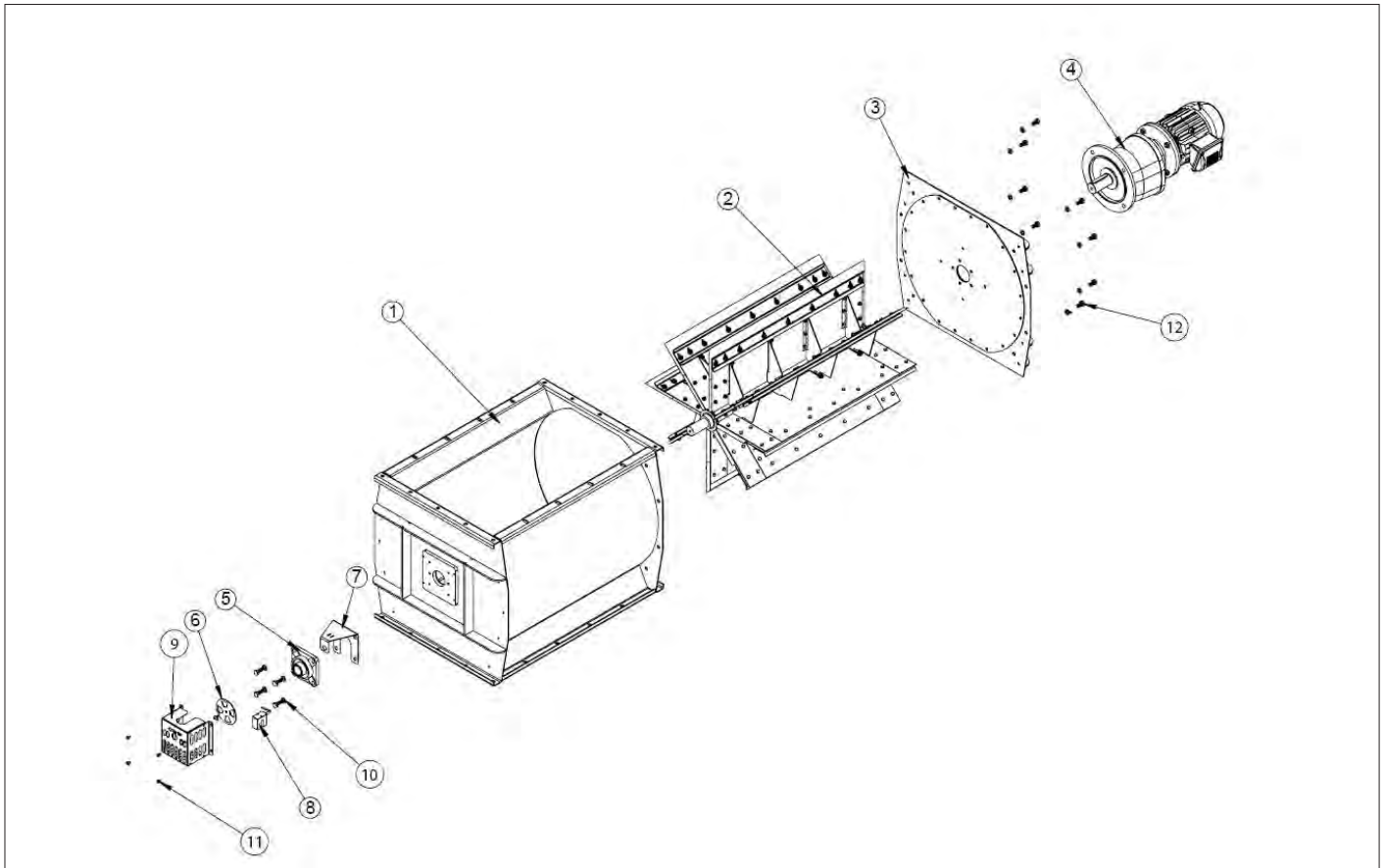
- Gegalvaniseerde
- Roestvrijstaal (RVS 304L of 316L)
- Anderen motorvermogen
- Andere RAL-kleuren
- Anderen bladen



Model	Afvoer-volume (m ³ /h) ¹⁾	Snelheid (rpm)	Motorkracht (kW)	A (mm)	B (mm)	C modulair (mm)	D (mm)	Gewicht (kg)
RVB1-NX-08	60	21	1.1	500	580	4 x 135	540	140
RVB2-NX-08	90	21	1.1	750	830	5 x 158	790	185
RVB3-NX-08	120	16	1.5	1000	1080	8 x 130	1040	260

¹⁾ Volume doorstroom op 50% vulling

RVB Draaisluizen



Onderdelenlijst voor draaisluis RVB

Gebruik alleen originele onderdelen om een zorgeloze werking van de draaisluis te garanderen.

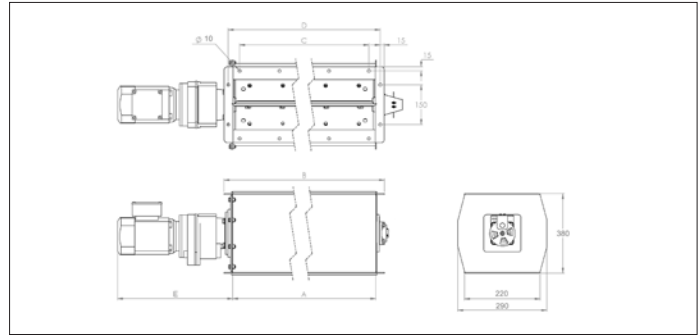
#	Onderdeel	Beschrijving
1	Huis	ST37, gepoederlakt RAL 5010
2	Rotor	8 rubberen bladen rotor op ijzere as, gepoederlakt, incl. vilt ringen
3	Deksel	ST37, gepoederlakt RAL 5010
4	Reductiemotor	1.1 kW of 1.5 kW
5	Lagerhuis	Gietijzer lagerhuis
6	Roterende schijven	Gegalvaniseerd staal
7	detector houder	Gegalvaniseerd staal
8	Rotatiedetector	Twee opties (zie onderaan)
9	Schijven bescherming	ST37, gepoederlakt RAL 5010
10	Bouten en sluitringen M8	Gegalvaniseerd staal
11	Bouten M5 x 10	Gegalvaniseerd staal
12	Bouten, sluitringen en moeren M8	Gegalvaniseerd staal



Rotatiedetectoren voor draaisluis RVB

Uitvoering	Huis	Output functie	Output	Systeem	Verbinding	Montage	Detectiebereik
Vorkvorm huis detector	16 x 20 x 1	NO (Normaal Open)	DC NPN	Nabijheids sensor	Kabel	-	-
M18 detector huis	M18 x 50	NC (Normaal gesloten)	NAMUR	Nabijheids sensor	Kabel	Vlak	van 4 tot 6 mm

RVC ATEX Draaisluizen



RVC ATEX draaisluizen

De RVC draaisluizen zijn ontworpen voor het afvoeren van stof en dergelijke uit onder andere filters en cyclonen voor het behandelen van volumes van 10 tot 83 m³/h.

De RVC draaisluizen zijn in overeenstemming met de volgende normen :

- 2006/42/EC ; Machinerichtlijnen
- 2014/35/EC ; Laagspanningrichtlijnen
- 2014/30/EC ; Elektromagnetische overeenstemming richtlijnen

De RVC ATEX draaisluizen zijn Eex IID St1 goedgekeurd.

ATEX informatie

- ATEX richtlijn : 2014/34/EU
- Certificatie : FTZU 05 ATEX 0184X
- Pred₁ max : 75 KPa
- KST_{max} : 20 MPa.m.s⁻¹

Materiaalsoort

St 37.2 zwart staal met een grondverf en een tweede laag epoxy geopoedercoat in RAL 5002., temperatuurbestendig tot +80°C.

Uitvoering

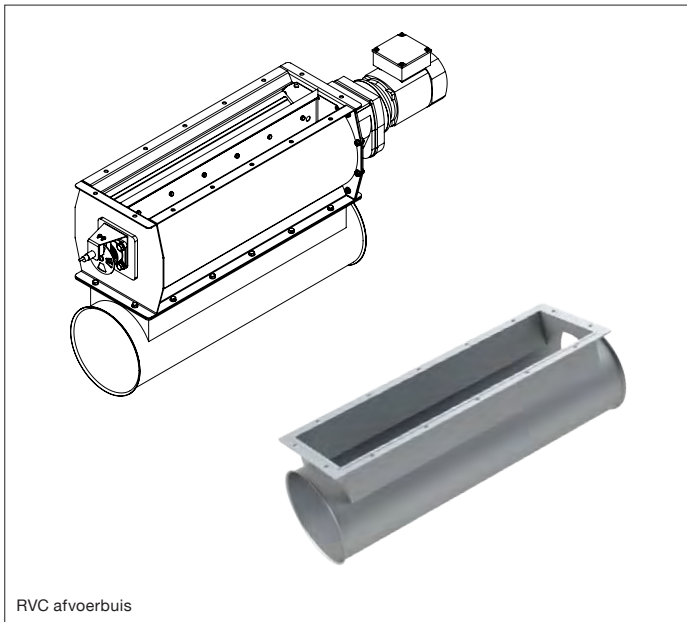
Gemaakt van 3mm gelast plaatstaal.

Eindeksels aan lichaam vastgebout.

8 Kamers met rubberen bladen, temperatuurbereik -20°C tot en met +60°C.

Toebehoren

- Visuele indicator
- Rotatiedetectoren
- Contraflenzen
- Vervanging bladen
- Afvoerbuis

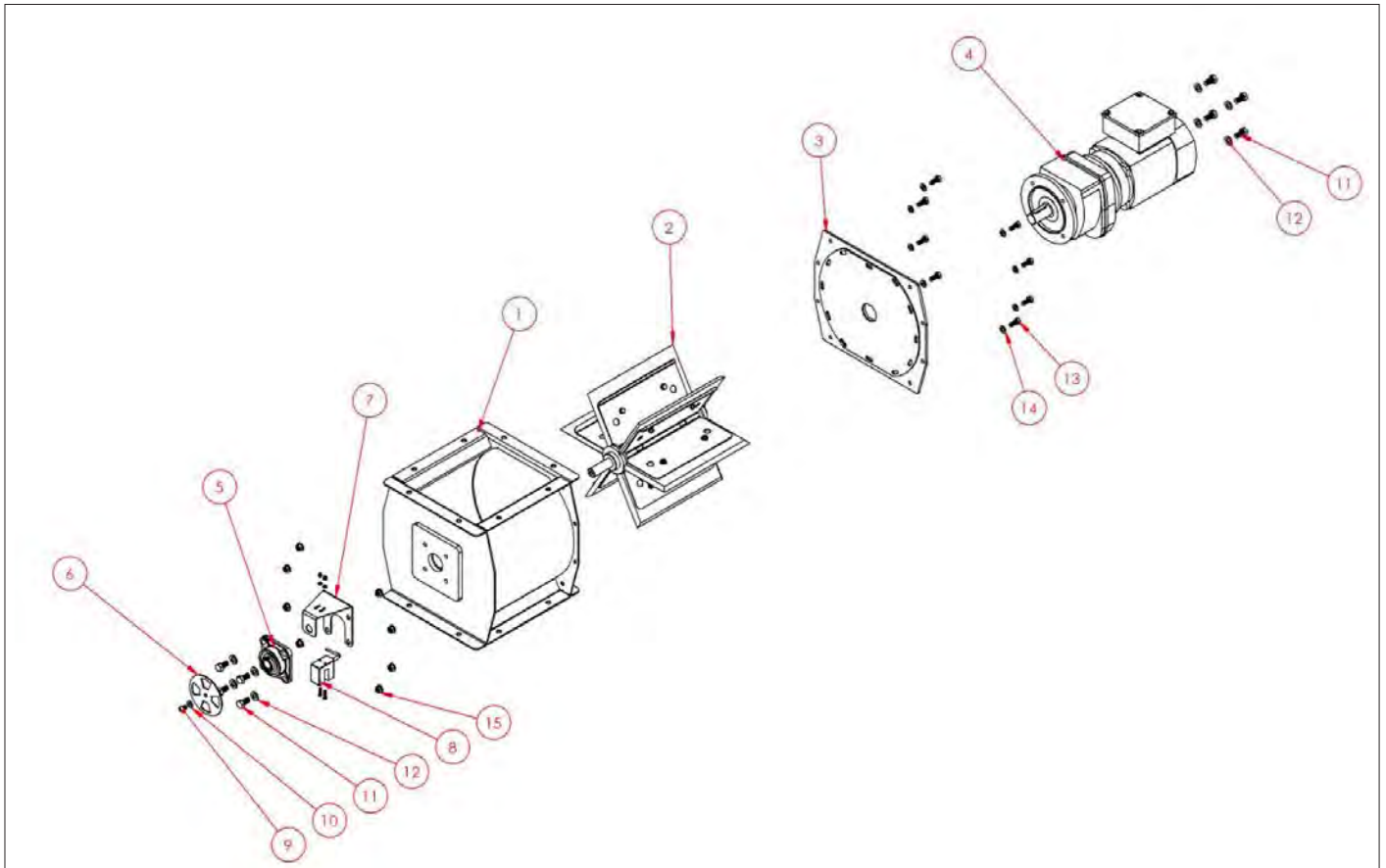


RVC afvoerbuis

Model	Afvoer-volume (m ³ /h) ¹⁾	Snelheid (rpm)	Mot. kracht (kW)	A (mm)	B (mm)	C modulaire (mm)	D (mm)	E (mm)	Gewicht (kg)
RVC1-X3-08	15	38	0.37	220	290	150	260	435	68
RVC2-X3-08	22	18	0.37	670	740	5 x 150	710	603	96
RVC3-X3-08	31	18	0.37	925	995	6 x 150	965	603	110

¹⁾ Volume doorstroom op 50% vulling

RVC ATEX Draaisluizen

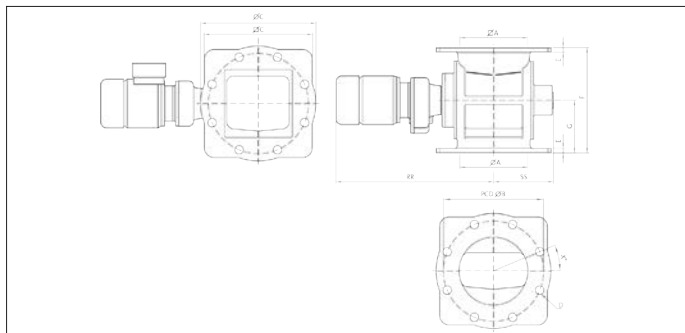
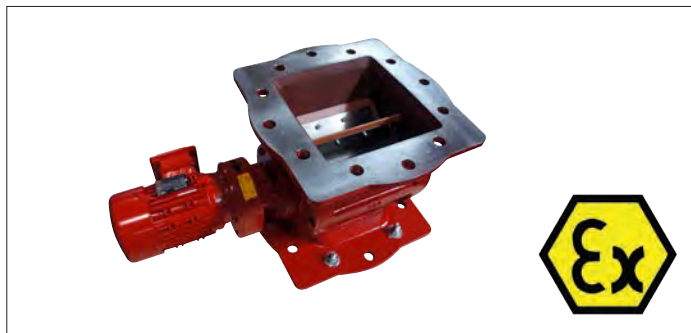


Onderdelenlijst voor draaisluis RVC

Gebruik alleen originele onderdelen om een zorgloze werking van de draaisluis te garanderen.

#	Onderdeel	Beschrijving
1	Rubberen bladen	8 x rubberen bladen
2	Aspakkingen	2 x pakkingen
3	Bladen steunen	8 x ST37, gepoederlakt RAL 5010
4	As met bladen steunen	1 x ST37, gepoederlakt RAL 5010
5	Stofafdichting	2 x viltpakkingen
6	Steun voor stofafdichting	2 x steun 0,63 mm
7	Steun voor stofsteun	2 x steun 2 mm
8	Flenslager	2 x stuks
9	1/2 verbinding	Halve verbinding sluiszijde
10	Bush verbinding	Bush voor verbinding
11	1/2 verbinding	Halve verbinding motorzijde
12	Verbindinghuis	ST37, powder coated RAL 5010
13	Reductie	Gietijzer
14	Motor	Electric motor 0,37 or 0,55 kW
15	Draaisluis huis	ST37, gepoederlakt RAL 5010
16	Deksel	ST37, gepoederlakt RAL 5010

RVD ATEX Draaisluizen



RVD ATEX Draaisluizen

De RVD draaisluis is speciaal ontwikkeld voor filters toepassingen. De sluis kan gebruikt worden voor stoffilters, cyclonen, productcentrifuges en doseersystemen. De universele flenzen aan beide kanten van de sluis zijn geboord conform PN 10 en geschikt voor aansluiting op zowel ronde als vierkante flenzen.

De inlaat van de sluis is vierkant/rond, waardoor de sluis aangesloten kan worden op zowel een ronde als een vierkante uitlaat van bijvoorbeeld een silo. De hoek van de inlaat naar de rotor is zo steil mogelijk gehouden om de kans op brugvorming zoveel mogelijk te verkleinen. De uitlaat van de sluis is vierkant/ rond, zodat deze ook zowel op een ronde als een vierkante flens aangesloten kan worden.

Het standaard model is geschikt voor producten tot een temperatuur van 70 °C en een maximaal drukverschil van 0,5 bar, afhankelijk van de rotorconfiguratie. De sluisen zijn drukstootvast volgens ATEX 2014/34/EC norm tot Groep II Categorie 1D/-, of in vlambestendig uitvoering klasse St.2.

Deze draaisluizen voldoen ook aan de volgende richtlijnen :

- EN 15089:2009
- EN 13463-1:2009
- EN 13463-5:2011

Materiaal soort

GG25 gietijzer lichaam gepoedercoat RAL 3002.
St37.2 staal rotor.
90° shore polyurethaan bladen, temperatuurbestendig tot +80°C.

Uitvoering

Met PN flensverbinding.
8 kamer rotor met 3 mm bladen.
Met NORD reductiemotor (IP 55, klasse F).
Temperatuurbereik -30°C tot en met +70°C.
St2 (Kst 300 Bar m/s), MIE <1 mJ, Pred max. 3 Bar.

Opties

- 6 kamer uitvoering
- Gegalvaniseerde
- Anderen motorvermogen
- Andere RAL-kleuren
- Anderen bladen
- ATEX 1D/2GD uitvoering
- Rotatie detectoren

Voordelen

- Minimaal luchtlekage
- Keus van bladen
- PN flens verenigbaar

Model	capaciteit ¹⁾ (L/rev)	Afvoer- volume ²⁾ (m ³ /h)	Snelheid (rpm)	Motorkracht (kW)	Max. druk (Bar)	Max temp. (°C)	Gewicht (kg)
RVD1-X3-08	6	4.9	27	0.37	0.5	70	65
RVD2-X3-08	8.5	6.9	27	0.37	0.5	70	75
RVD3-X3-08	19	15.4	27	0.55	0.5	70	120

¹⁾ Volume doorstroom op 100% vulling

²⁾ Volume doorstroom op 50% vulling

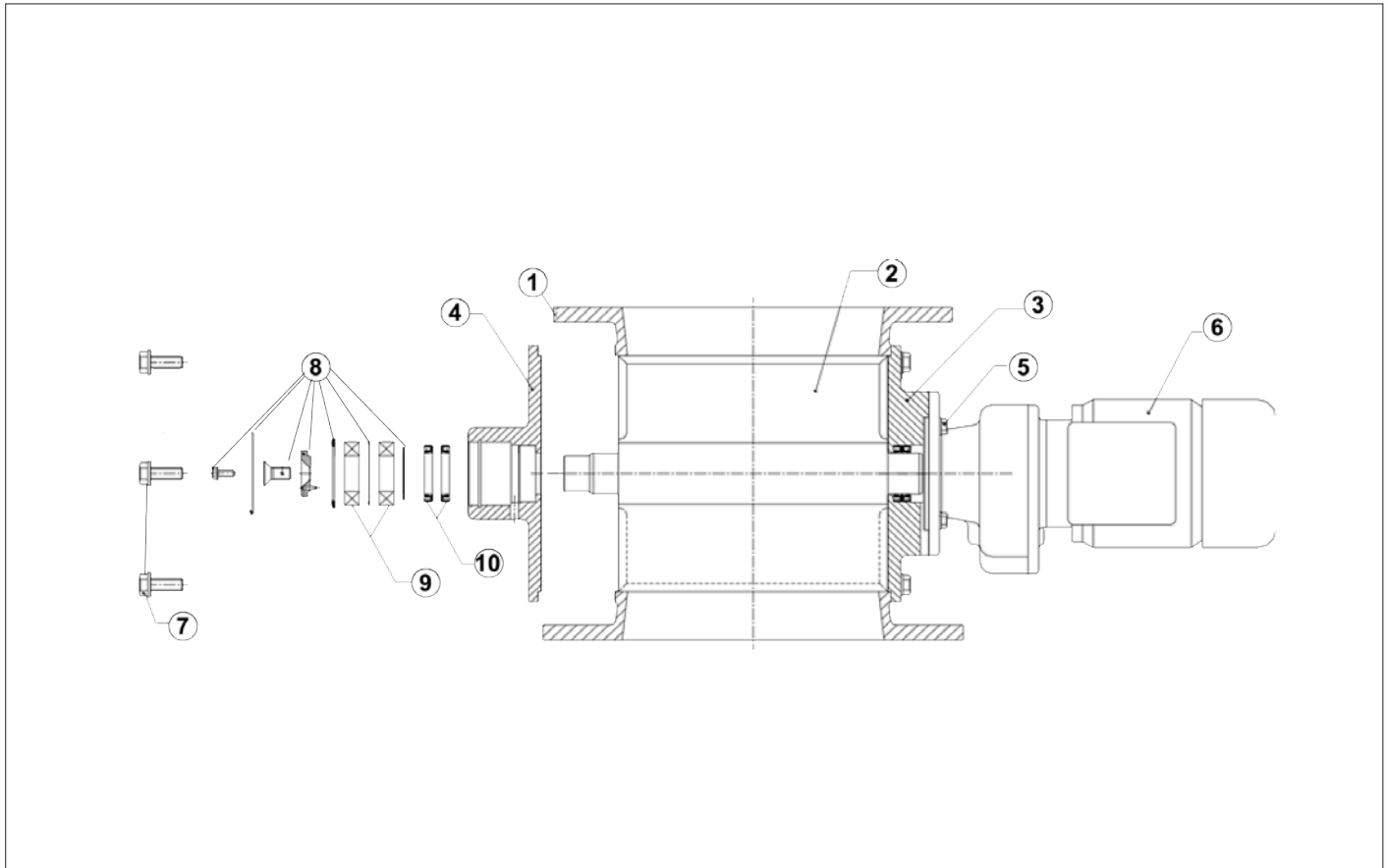
Dimensions afmettingen :

Model	ØA (mm)	A (mm)	ØB (mm)	ØC (mm)	C (mm)	D (mm)	X° (mm)	E (mm)	F (mm)	G (mm)	RR (mm)	SS (mm)
RVD1-X3-08	200	200	295	340	320	8x Ø23	22.5	14	310	155	465	176
RVD2-X3-08	250	250	350	406	370	12x Ø23	30	15	325	162.5	485	196
RVD3-X3-08	300	300	400	483	445	12x Ø23	30	21	420	210	556	230

RVD ATEX Draaisluizen

Onderdelenlijst voor draaisluis RVD

Gebruik alleen originele onderdelen om een zorgloze werking van de draaisluis te garanderen.



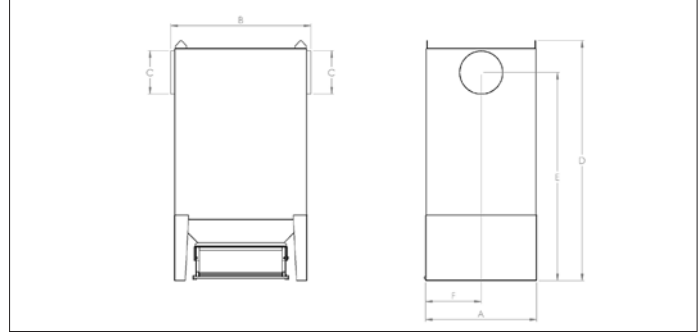
#	Onderdeel	Beschrijving
1	Huis	GG25 gietijzer, gepoederlakt RAL 3002
2	Rotor	St37.2 staal met 3mm polyurethaan bladen
3	Deksel	GG25 gietijzer, gepoederlakt RAL 3002
4	Deksel	GG25 gietijzer, gepoederlakt RAL 3002
5	Bouten	Staal
6	Reductiemotor	4P - 50/60 Hz - IP55
7	Bouten	Staal
8	Lagerhuis en steunen	Staal lagers en schijven
9	Lagers	Staal
10	Pakkingen	Staal

Positie detectoren voor draaisluis RVD



Uitvoering	Huis	Output functie	Output	Systeem	Verbinding	Montage	Detectiebereik
M18 detector huis	M18 x 50	NO (Normaal Open)	DC NPN	Nabijheids sensor	Kabel	Vlak	van 4 tot 6 mm

SFUV - Voorafscheider met vonkenvanger



SFUV - Voorafscheider met vonkenvanger

Deze voorafscheider met vonkenvanger is ontworpen om te voorkomen dat vonken het filtermateriaal van de aangesloten filter bereiken en verkleint de kans op brand.

Het waterniveau is weergegeven op de voorkant van de stofemmer en kan ook besteld worden met een systeem dat automatisch water bijvult.

Luchtvolume : van 750 t/m 9.900 m³/h
Max. druk : tot 5.000 Pa

Materiaalsoort

St 37.2 zwart staal gepoedercoat in RAL 5007/7011.
Temperatuurbestendig tot +80°C.

Uitvoering

2 mm platen samen gelast.

Opties

- Andere RAL kleuren
- Automatische water bijvulling



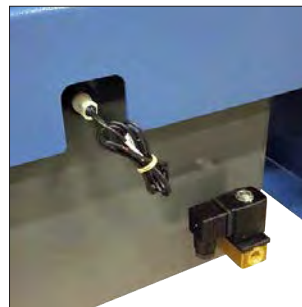
Waterbad

Waterbad is gemakkelijk te verwijderen en vervolgens te bedienen.



Water niveau

Vulniveau kan tijdens gebruik worden gelezen.



Automatische water bijvulling

is een optie.



Inlaat

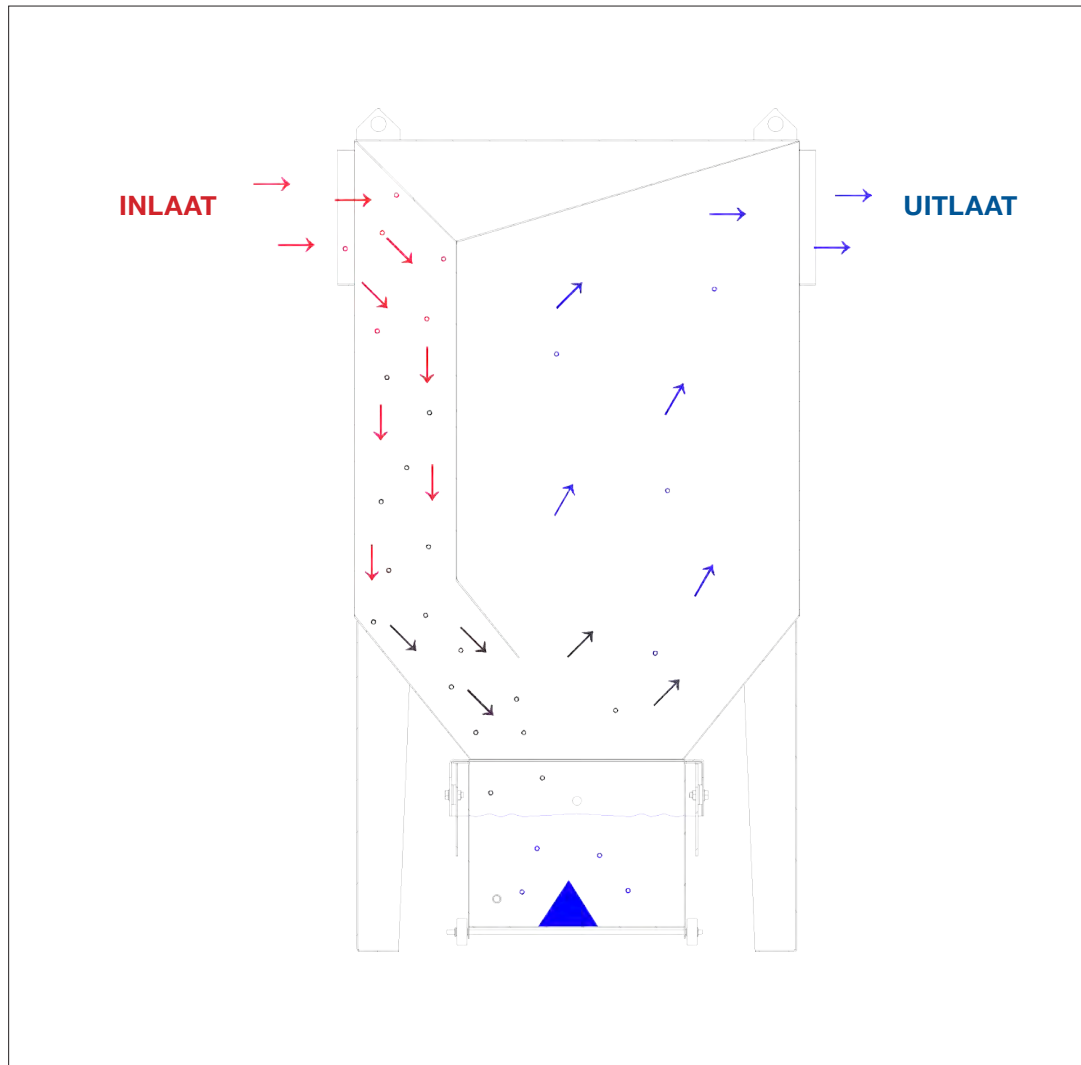
geplaatst boven linker zijde. Lucht wordt naar benden geduwd.

SFUV - Voorafscheider met vonkenvanger

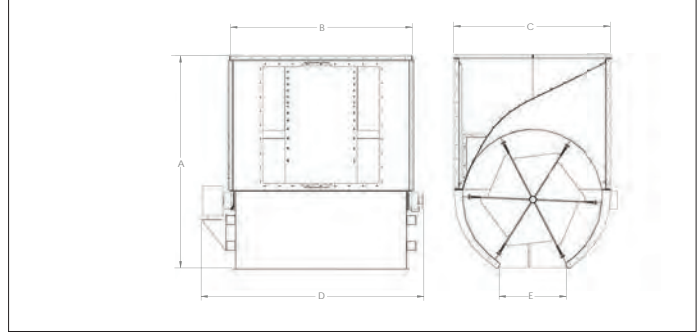
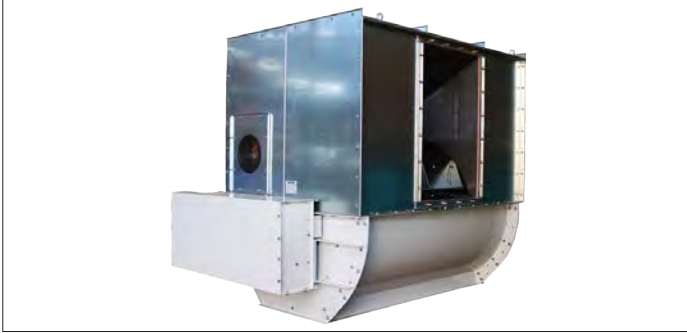
Afmetting van SFUV :

Model	Min. lucht-volume (m³/h)	Max. lucht-volume (m³/h)	Delta P (Pa)	A (mm)	B (mm)	C (Ømm)	D (mm)	E (mm)	F (mm)
SFUV 160	750	1500	500-1000	506	564	160	1154	994	253
SFUV 200	1150	2300	500-1000	604	700	200	1332	1154	302
SFUV 250	1750	3500	500-1000	700	882	250	1557	1356	315
SFUV 315	2650	5300	500-1000	807	1020	315	1738	1511	403
SFUV 400	4500	9900	500-1000	1100	1260	400	2128	1852	550

Werkingsprincipe van doorstroom door SFUV :



RSEP - Roterende afscheiders



RSEP roterende afscheiders

De RSEP afscheider vervangt met succes de grote volumecyclonen of de statische afscheiders in de papierindustrie.

Omdat het afvalmateriaal dat wordt afgevoerd drukloos is, kan de afscheider direct worden aangesloten op andere apparatuur, zoals een pers of container.

De afscheider bestaat uit een grote diameter draaisluis en een speciaal geperforeerde plaat, ontworpen om intensief gebruik te doorstaan.

De geperforeerde plaat en de draaisluis garanderen een minimale weerstand en een efficiënte en betrouwbare afscheiding, zelfs met aanzienlijke materiaalaanvoeren.

De afscheider bestaat uit een 6 rotorbladen, voorzien van slijtvast rubber dat langzaam draait. Dit is ontworpen voor gebruik in veeleisende en intensieve omstandigheden.

Luchtvolume : van 8000 t/m 60000 m³/h
Max druk : van 2500 t/m 6.000 Pa

De afscheiders zijn in overeenstemming met de volgende normen :

- 2006/42/EC ; Machinerichtlijnen
- 2014/35/EC ; Laagspanningrichtlijnen
- 2014/30/EC ; Elektromagnetische overeenstemming richtlijnen

Materiaal soort

St 37.2 zwart staal gepoedercoat in RAL 5010 met rubberen bladen.
Temperatuurbestendig tot +80°C.
Gegalvaniseerde geperforeerde plaat, gaten van Ø3,5mm, voor een permeabiliteit van 42%.
M18 inductief rotatiedetector inbegrepen.

Uitvoering

2 mm platen samen gelast.

Opties

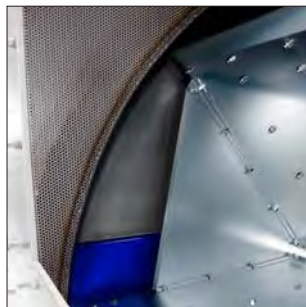
- Geperforeerde plaat in roestvrijstaal (RVS)
- Afdekplaat voor buitenopstelling

Voordelen

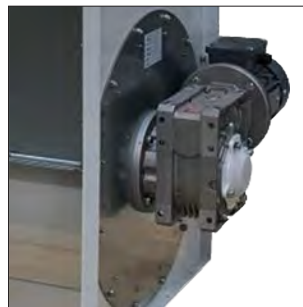
- Compact ontwerp
- Laag geluidsniveau
- Geschikt voor overdruk- en onderdruktoepassingen
- Laag energieverbruik
- Vermogen om grote hoeveelheden lucht te verwerken in een krappe ruimte
- Versterkt ontwerp voor toepassing in intensieve omstandigheden



Versterkt ontwerp
voor toepassing in intensieve omstandigheden.



Perfo plaat
op alle zijden voor uniform luchtverdeling.



Gemakkelijk vervanging
Rubberen bladen van buitenzijden te vervangen op sommige modellen.



Inspectie luik
Geïntegreerd inspectie luik voor toezicht op functionering.

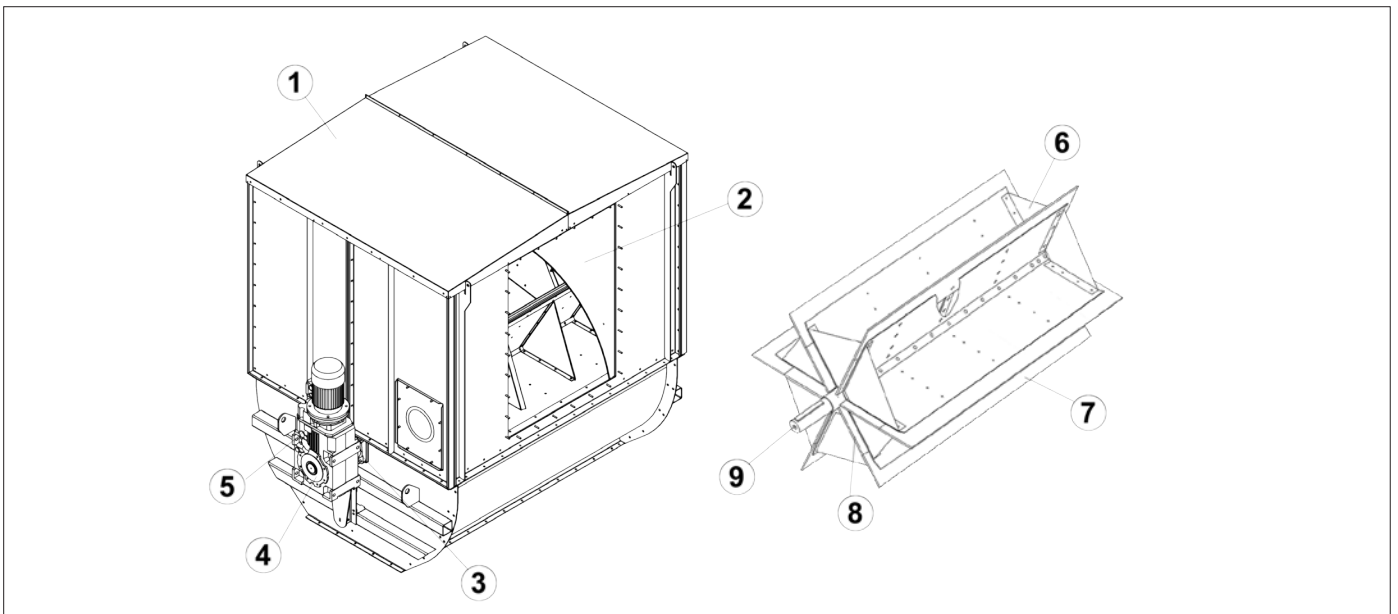
RSEP - Roterende afscheiders

Model	Luchtvolume (m ³ /h)	Capaciteit ¹⁾ (m ³ /h)	Motorkracht (kW)	Snelheid (rpm)	motor reductie	Rotor snelheid (rpm)	Max. druk (Pa)	Max temp. (°C)
RSEP1-ST	8000	300	0.75	1500	1/64	22.5	3500	70
RSEP2-ST	22000	600	1.5	1500	1/33	14	2500	70
RSEP2-HP	22000	600	1.5	1500	1/33	14	6000	70
RSEP3-ST	35000	1000	2.2	1500	1/33	15	2500	70
RSEP3-HP	35000	1000	2.2	1500	1/33	15	6000	70
RSEP4-ST	50000	1400	3.0	1500	1/160	9.1	2500	70
RSEP4-HP	50000	1400	3.0	1500	1/160	9.1	6000	70
RSEP5-ST	60000	1680	3.0	1500	1/33	15	2500	70
RSEP5-HP	60000	1680	3.0	1500	1/33	15	6000	70

¹⁾ Volume doorstroom op 100% vulling

Dimensions :

Model	A (mm)	B (mm)	C (mm)	D (mm)	E (mm)	lucht IN (mm)	lucht UIT (mm)	# bladen	Gewicht (kg)
RSEP1-ST	1000	985	670	925	385	500 x 250	500 x 500	6	200
RSEP2-ST	1690	925	1190	1450	600	900 x 350	900 x 700	6	480
RSEP2-HP	1690	925	1190	1450	600	900 x 350	900 x 700	6	550
RSEP3-ST	1690	1525	1190	2050	600	900 x 600	900 x 1200	6	700
RSEP3-HP	1690	1525	1190	2050	600	900 x 600	900 x 1200	6	1000
RSEP4-ST	2360	1595	1733	2360	798	1250 x 700	1250 x 1250	6	1500
RSEP4-HP	2360	1595	1733	2360	798	1250 x 700	1250 x 1250	6	1800
RSEP5-ST	2353	1895	1733	2353	798	1250 x 900	1250 x 1550	6	2000
RSEP5-HP	2353	1895	1733	2353	798	1250 x 900	1250 x 1550	6	2400

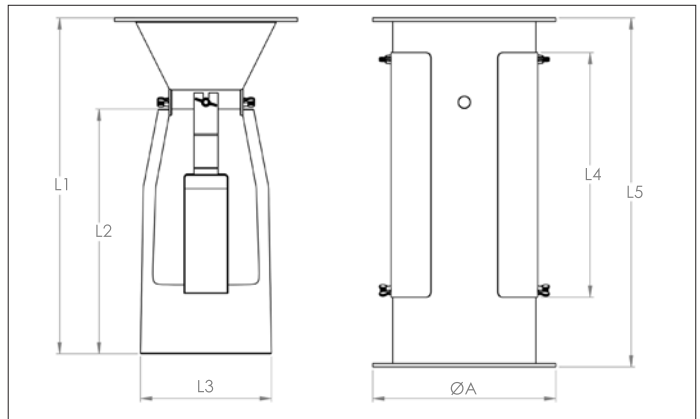
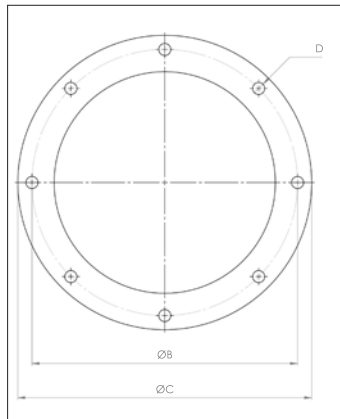


Vervangonderdelen voor afscheider RSEP

Gebruik alleen originele vervangonderdelen om een zorgloze werking van de afscheider te garanderen.

#	Ondereel	Beschrijving
1	Afscheider huis	Boven deel gegalvaniseerd, onderkant gepoederlakt staal
2	Perfo plaat	Gegalvaniseerd staal plaat
3	Lagers	Flenslager voor as
4	Reductie	Reductie voor B5 motor
5	Motor	B5 elektrisch motor, IP 55
6	Rotor	Gegalvaniseerd staal plaat
7	Rubberen bladen	Horizontale rubberen bladen, 1 per rotorplaat
8	Rubberen bladen	Verticale rubberen bladen, 2 per rotorplaat
9	As	Staal as
10	Rotatiedetector	M18 inductief rotatiedetector

XRUV Flexibele aansluiter



XRUV Flexibele afsluiter

De XRUV vormen de meest economische en zorgeloze manier om zakfilters en cyclonen in onderdruk van stof te ontdoen.

De mouwen kunnen worden aangepast aan de gewenste onderdruk, waardoor de afvoer van materiaal doorgezet kan worden terwijl een adequate afdichting in stand blijft.

De unieke doorsijpelklep vereist geen smering en geen elektrische voeding. De afsluiter kan toegepast worden onder hoge temperaturen en kan abrasieve Materiaalsoorten verwerken.

Voordelen

- Economisch voordelig
- Geen electriciteit nodig

Industrieën waar deze afsluiter wordt toegepast:

Gieterijen, mijnen, cement- en zand-bedrijven, farmaceutische bedrijven, granen- en koffie-industrie, kunststof, chemische en productiebedrijven.

Kenmerken :

- Open constructie
- Staalconstructie
- Neopreen mouwen
- Max. vacuüm: 400 mmH₂O
- Max. temperatuur 93°C (200 °F).

Opties :

- Uitvoering met behuizing
- Roestvrijstaal uitvoering (RVS)
- Andere mouwen (resistent tegen chemische en bijtende Materiaalsoorten, hoge temperatuur, etc..)



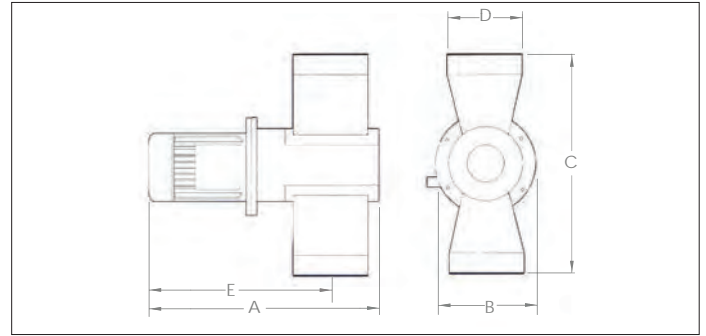
Behuizing optie (open)



Behuizing optie (dicht)

Ø d	Model	L1 (mm)	L2 (mm)	L3 (mm)	L4 (mm)	L5 (mm)	ØA (mm)	ØB (mm)	ØC (mm)	D (# x Ø mm)	Gewicht (kg)
200	XRUV 200	495	365	195	356	508	253	235	253	12 x Ø 9	5.00
250	XRUV 250	560	460	247	356	575	303	285	303	12 x Ø 9	7.00

XCUTTER - Versniperaar



XCUTTER - versniperaar

De XCUTTER verwijdert randen, afsnijdingen en afsnijsels met een geïntegreerde snij- en zuigtechniek die de kleine stukjes afsnijdt die vervolgens naar de afvalcontainer, compactor, verbranding of voor verdere voorbereiding worden getransporteerd.

De turbosnijder is speciaal ontwikkeld voor industrieën die een snelle, effectieve en economische versnippering van afsnijsels van een of meer bronnen vereisen en werkt onder vacuüm, wat betekent dat stof en andere vervuilde deeltjes samen met de rest van de materiaal worden afgezogen.

De grootte van de afgesneden Materiaalsoort is afhankelijk van het aantal messen, de rotatiesnelheid van het mes en de snelheid van de luchtstroom binnen de kanalen.

Toepassingen :

- Papier : Papier- en computer industrie
- Carton: Verpakking industrie
- Kunststof folie : kunststof industrie
- Verpakking : Verpakking industrie
- Labelen, laminaten : Drukwerken
- Vezels : Synthetisch industrie
- Textiel : Textiel industrie

Materiaalsoort

Gietijzer gepoedercoat.
Verharde staal messen.
Temperatuurbestendig tot +80°C.

Uitvoering

2 mm inlaat verlopen aan huis gebout.

Opties

- Verschillende in- en uitlaten (Ø100 tot Ø200)
- Set of knives

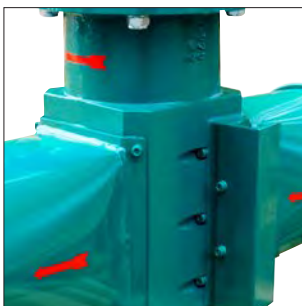
Overige informatie

- 0,55 tot 1,1 kW B5 flens motor
- Snelheid : op aanvraag
- Elec. aansluiting : 3x380v, 50 Hz
- Starten : Manueel/direct
- Stroom : 1,75 A
- Zekering : 10 amp
- Transmissie : Direct through overload ccoubl.
- Durkverlies : ongeveer 80mm wg op 1500 m³ air/h

Afmettingen :

Model	# messen	Motorkracht (kW)	A (mm)	B (mm)	C (mm)	ØD ¹⁾ (mm)	E (mm)	Gewicht (kg)
XCUTTER055-6P	3	0.55	483	200	450	100 to 200	350	32
XCUTTER075-4P	3	0.75	483	200	450	100 to 200	350	32
XCUTTER110-2P	3	1.1	483	200	450	100 to 200	350	32

¹⁾ Specify when ordering



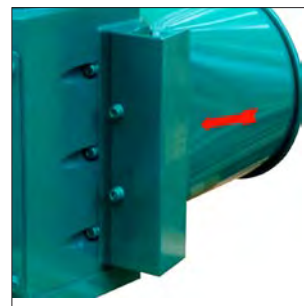
Stevige constructie

Constructie is gemaakt om lang mee te gaan en is weerbestendig.



Gearing

Hoogwaardige metalen tandwielen en NSK-lagers.



Gemakkelijke aanpassingen

De fijnafstelling van het maaien is eenvoudig door de buitenafstelling.



Messen

Hoogwaardige stalen messen zorgen voor langdurig werken.